

Questionario di gradimento del servizio

anno scolastico 2007-2008

Totale questionario docenti Maserati+Baratta

Numero questionari : 41

Domande	1	2	3	4	5	6	7	8	9	10	11	12	13	14	15	16	17	18	19	20	21
tot.1	1	1	3	4	1	1	0	0	2	4	0	3	1	0	1	0	2	3	1	2	1
tot 2	5	6	10	7	10	6	6	8	12	8	18	16	9	13	8	5	7	20	14	1	7
tot 3	24	23	17	25	25	25	24	30	26	23	22	21	29	26	28	30	26	14	20	37	30
tot 4	8	10	11	5	5	8	7	0	0	5	1	0	0	2	4	6	5	0	6	1	2
totale	38	40	41	41	41	40	37	38	40	40	41	40	39	41	41	41	40	37	41	41	40

Insoddisfatto	2,4%	2,4%	7,3%	9,8%	2,4%	2,4%	0,0%	0,0%	4,9%	9,8%	0,0%	7,3%	2,4%	0,0%	2,4%	0,0%	4,9%	7,3%	2,4%	4,9%	2,4%
Poco soddisfatto	12,2%	14,6%	24,4%	17,1%	24,4%	14,6%	14,6%	19,5%	29,3%	19,5%	43,9%	39,0%	22,0%	31,7%	19,5%	12,2%	17,1%	48,8%	34,1%	2,4%	17,1%
soddisfatto	58,5%	56,1%	41,5%	61,0%	61,0%	61,0%	58,5%	73,2%	63,4%	56,1%	53,7%	51,2%	70,7%	63,4%	68,3%	73,2%	63,4%	34,1%	48,8%	90,2%	73,2%
Molto soddisfatto	19,5%	24,4%	26,8%	12,2%	12,2%	19,5%	17,1%	0,0%	0,0%	12,2%	2,4%	0,0%	0,0%	4,9%	9,8%	14,6%	12,2%	0,0%	14,6%	2,4%	4,9%
totale	92,7%	97,6%	100,0%	100,0%	100,0%	97,6%	90,2%	92,7%	97,6%	97,6%	100,0%	97,6%	95,1%	100,0%	100,0%	100,0%	97,6%	90,2%	100,0%	100,0%	97,6%

Dai dati emersi dagli insegnanti risulta che non ci sono né soddisfazioni né insoddisfazioni forti.

Alla maggioranza delle domande circa il 60% risponde sempre che è "abbastanza soddisfatto", con un totale superiore all'80% con i "soddisfatti"

Solo per quanto riguarda le iniziative di riorientamento il 48,8% si dichiara poco soddisfatto, contro il 34,1% dei soddisfatti.

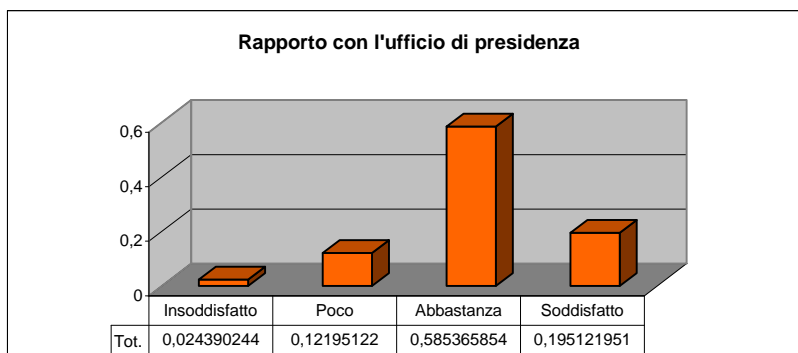
Solo nella "Comunicazioni varie agli iscritti" e "rilevazione delle abilità trasversali" si hanno contrapposti al 50% di soddisfatti il 40% circa di insoddisfatti

Questionario di gradimento del servizio

a. s. 2007-2008

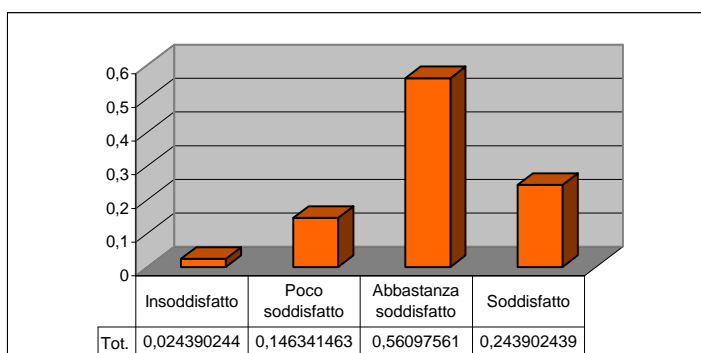
Totale sezione Maserati + sezione Baratta Docenti (totale questionari: 41)

1 Rapporto con l'ufficio di presidenza

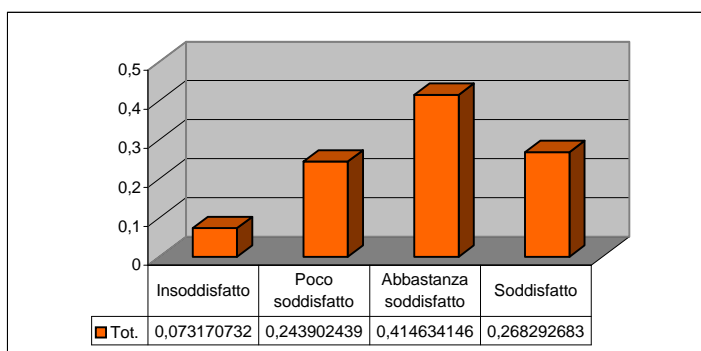


N. B. Alcuni grafici hanno il totale percentuale minore del 100% perché alcune risposte non sono state date

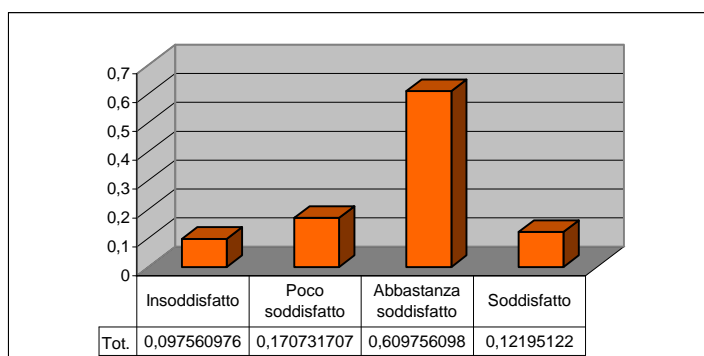
2 Rapporto con le altre componenti scolastiche (segreteria, non docenti ecc)



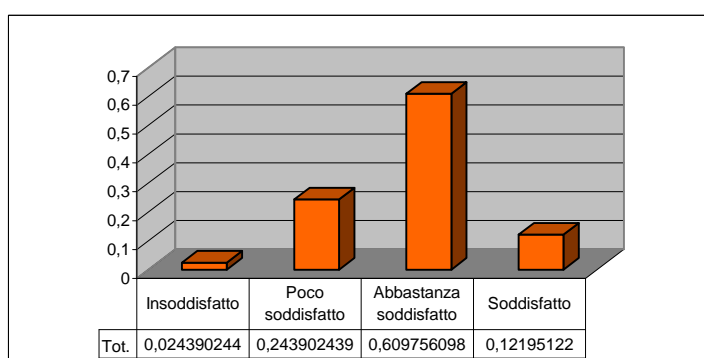
3 Funzionamento della segreteria e accessibilità agli uffici



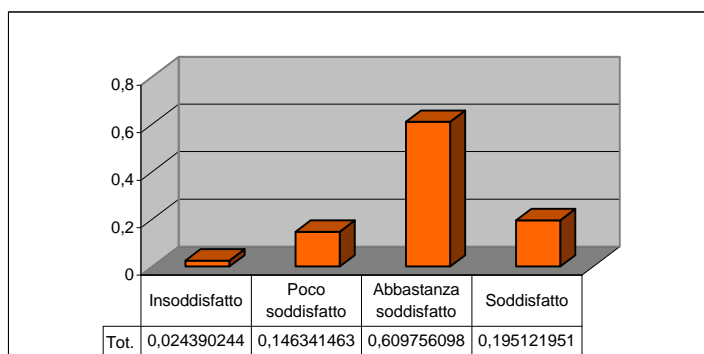
4 Condizioni ambientali (igiene, ordine, ecc)



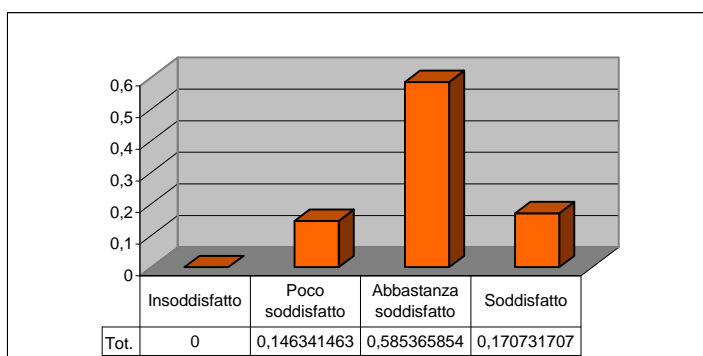
5 Modalità di comunicazione Scuola-Studenti-Famiglia



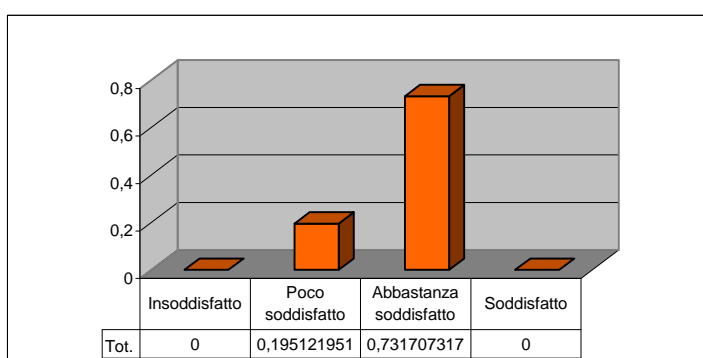
6 Orario settimanale delle lezioni



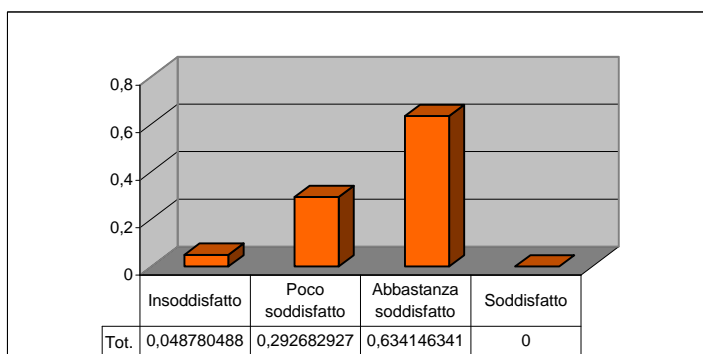
7 Utilizzo dei laboratori e delle palestre



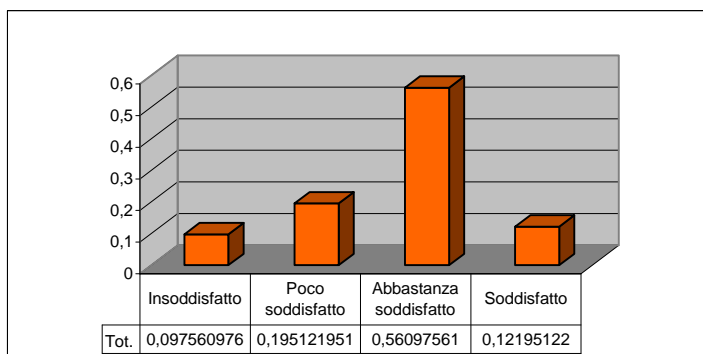
8 Attività di orientamento in entrata



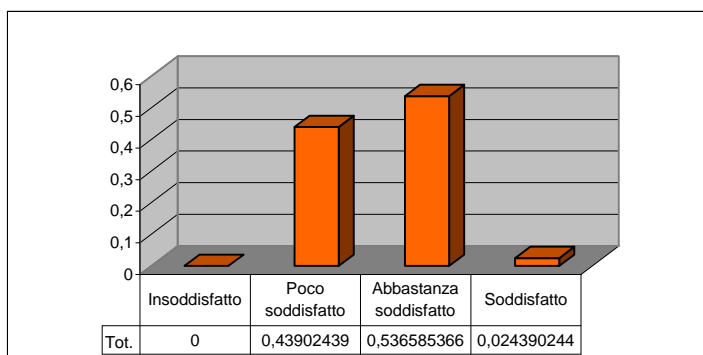
9 Attività di accoglienza e inserimento nuovi iscritti (alunni)



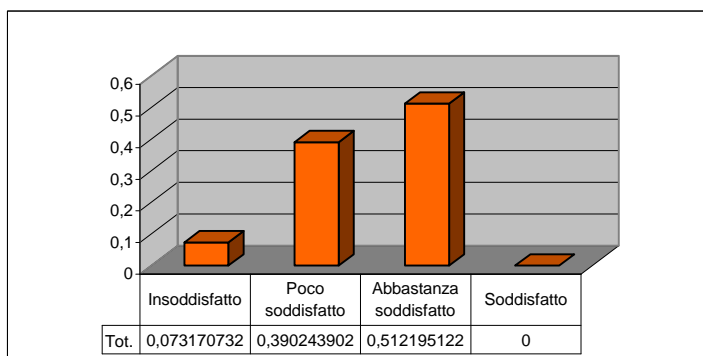
10 Attività di accoglienza e inserimento nuovi iscritti (alunni)



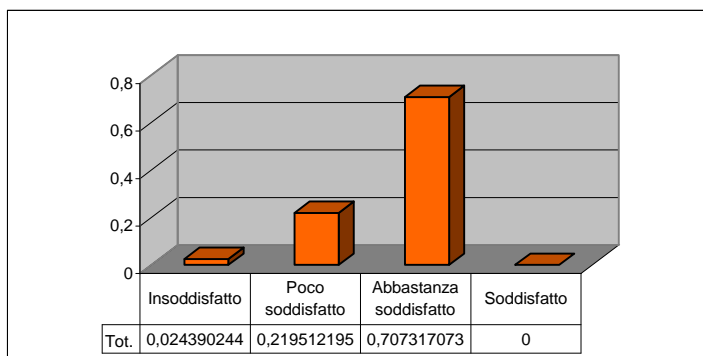
11 Comunicazioni varie agli iscritti



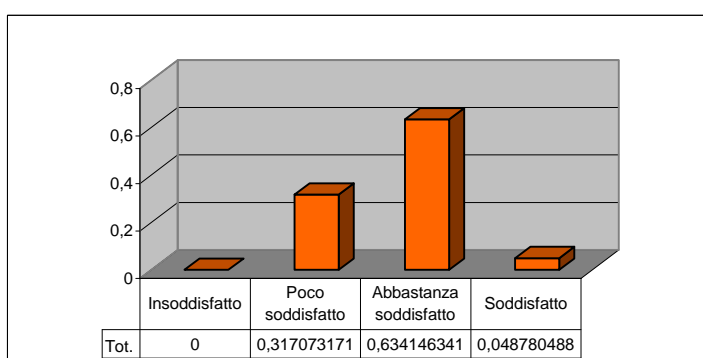
12 Rilevazione delle abilità trasversali



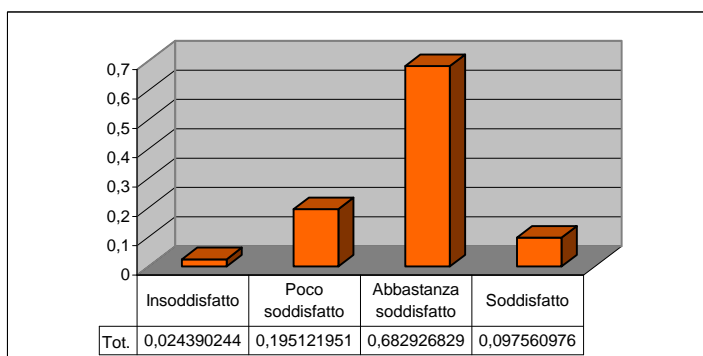
13 Progettazione di strategie per il consolidamento/recupero/potenziamento delle abilità



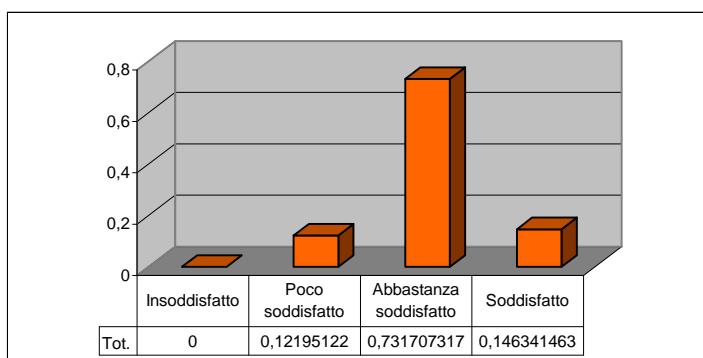
14 Definizione del progetto formativo del Consiglio di classe



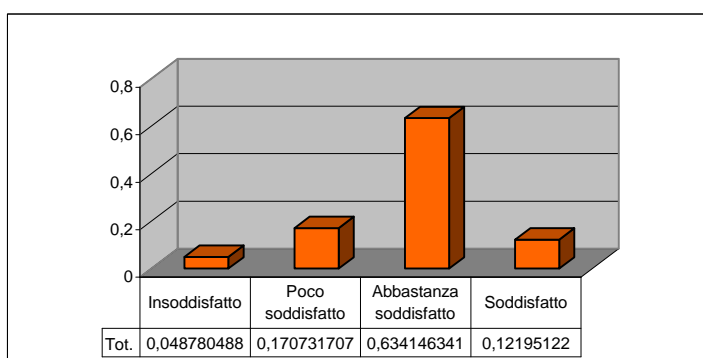
15 Definizione del progetto formativo per disciplina



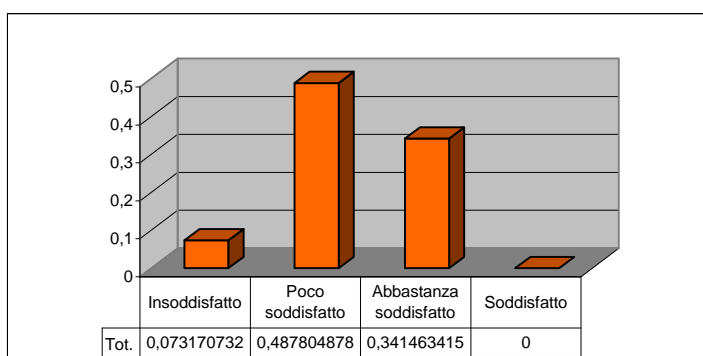
16 Strumenti per la valutazione: definizione criteri, metodi, tempi, strumenti per le verifiche e l



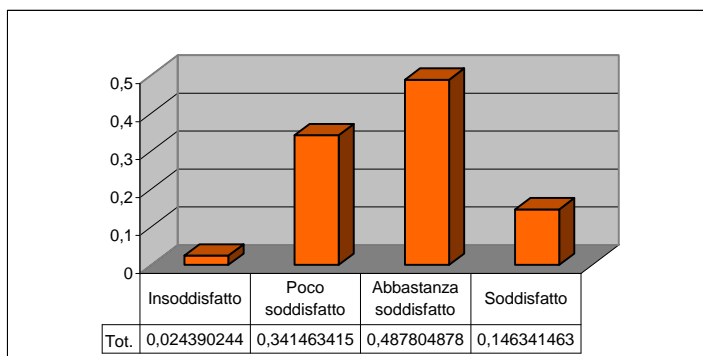
17 Iniziative di orientamento per la scelta del percorso successivo (corso di studio / inserimer



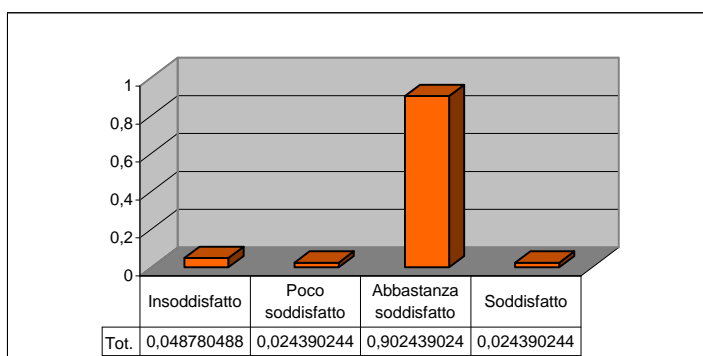
18 Iniziative di riorientamento



19 Azioni per migliorare l'immagine dell'Istituto e dei corsi di studio



20 Conoscenza e condivisione del Piano Offerta Formativa



21 Conoscenza e informazione sul Sistema Generale Qualità

