

Questionario di gradimento del servizio
a. s. 2007-2008
Sezione Maserati + Baratta
Relazione globale per gli studenti (totale questionari: 136)

	1	2	3	4	5	6	7	8	9	10	11	12	13	14	15	16	17	18	19	20	21
Insoddisfatto	24	4	13	15	19	15	32	8	26	26	52	25	25	21	17	19	26	29	17	24	29
Poco soddisfatto	31	42	40	31	40	44	44	43	46	39	38	37	47	35	55	56	32	48	53	48	41
Abbastanza soddisfatto	66	63	63	66	64	59	47	69	51	57	36	52	49	70	52	52	61	46	53	49	56
Soddisfatto	14	24	19	23	12	16	12	16	13	14	8	21	15	9	11	8	17	9	10	12	8
	135	133	135	135	135	134	135	136	136	136	134	135	136	135	135	135	136	132	133	133	134

Insoddisfatto	17,6%	2,9%	9,6%	11,0%	14,0%	11,0%	23,5%	5,9%	19,1%	19,1%	38,2%	18,4%	18,4%	15,4%	12,5%	14,0%	19,1%	21,3%	12,5%	17,6%	21,3%
Poco soddisfatto	22,8%	30,9%	29,4%	22,8%	29,4%	32,4%	32,4%	31,6%	33,8%	28,7%	27,9%	27,2%	34,6%	25,7%	40,4%	41,2%	23,5%	35,3%	39,0%	35,3%	30,1%
Abbastanza soddisfatto	48,5%	46,3%	46,3%	48,5%	47,1%	43,4%	34,6%	50,7%	37,5%	41,9%	26,5%	38,2%	36,0%	51,5%	38,2%	38,2%	44,9%	33,8%	39,0%	36,0%	41,2%
Soddisfatto	10,3%	17,6%	14,0%	16,9%	8,8%	11,8%	8,8%	11,8%	9,6%	10,3%	5,9%	15,4%	11,0%	6,6%	8,1%	5,9%	12,5%	6,6%	7,4%	8,8%	5,9%
	99,3%	97,8%	99,3%	99,3%	99,3%	98,5%	99,3%	100,0%	100,0%	100,0%	98,5%	99,3%	100,0%	99,3%	99,3%	99,3%	100,0%	97,1%	97,8%	97,8%	98,5%

tot 136

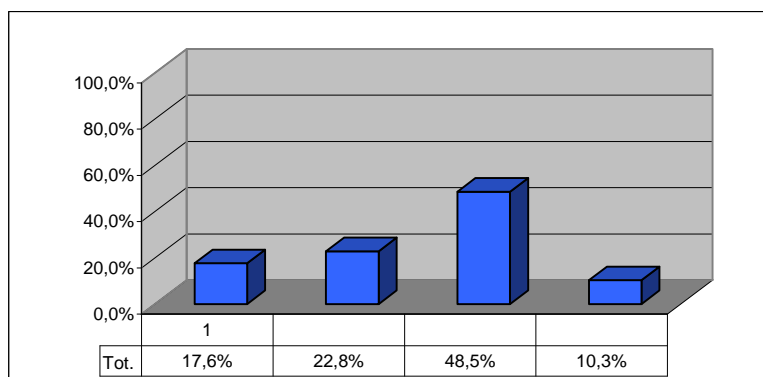
Dai dati emersi per gli studenti risulta che **non ci sono né soddisfazioni né insoddisfazioni forti**. Gli studenti si dividono equamente fra poco soddisfatti e abbastanza soddisfatti. La percentuale degli "abbastanza soddisfatti" è mediamente più alta di quella dei "poco soddisfatti"

Questionario di gradimento del servizio

a. s. 2007-2008

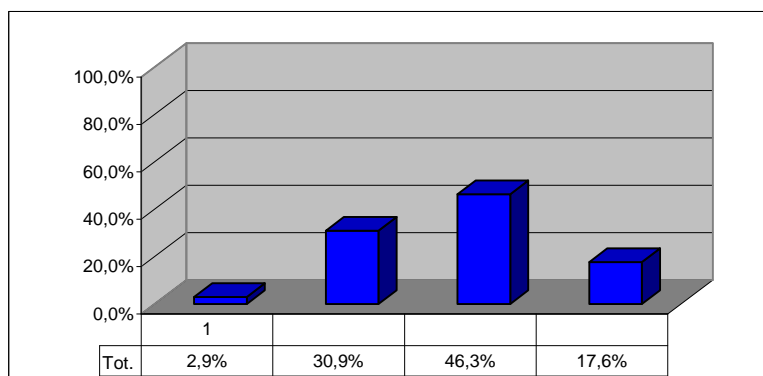
Totale sezione Maserati + sezione Baratta
Studenti (totale questionari: 136)

1 Rapporto con l'ufficio di presidenza

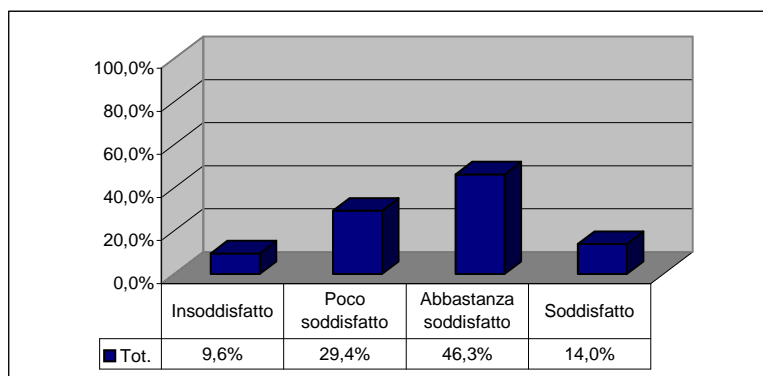


N. B. Alcuni grafici hanno il totale percentuale minore del 100% perché alcune risposte non sono state date

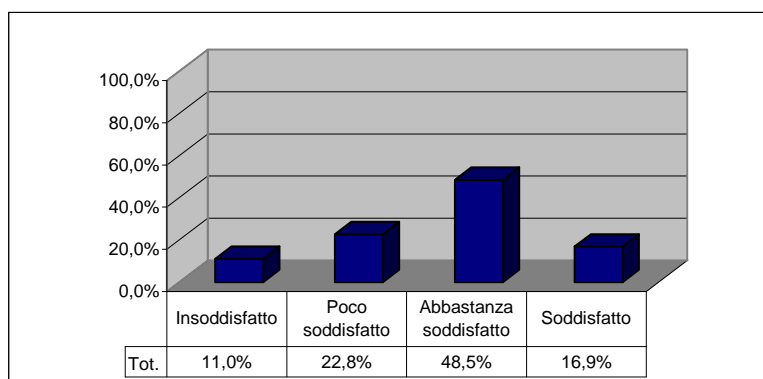
2 Preparazione sinora ricevuta



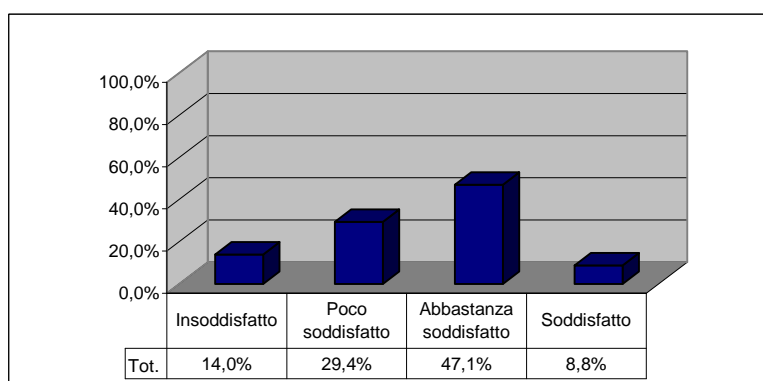
3 Rapporto con i docenti



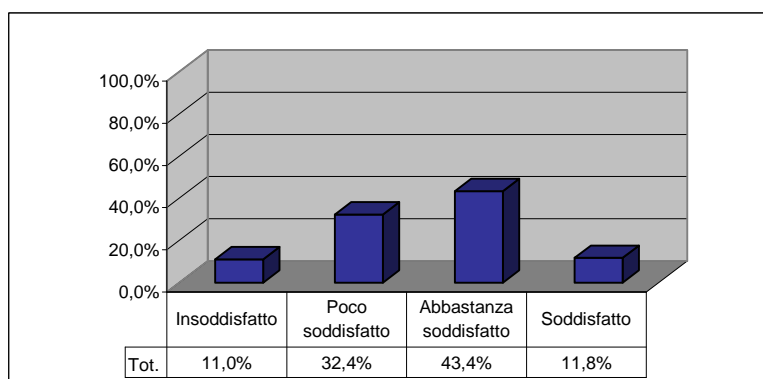
4 Rapporto con le altre componenti scolastiche (segreteria, non docenti ecc)



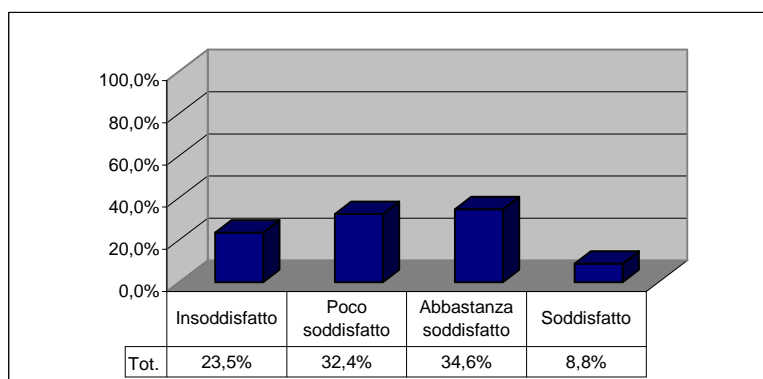
5 Funzionamento della segreteria



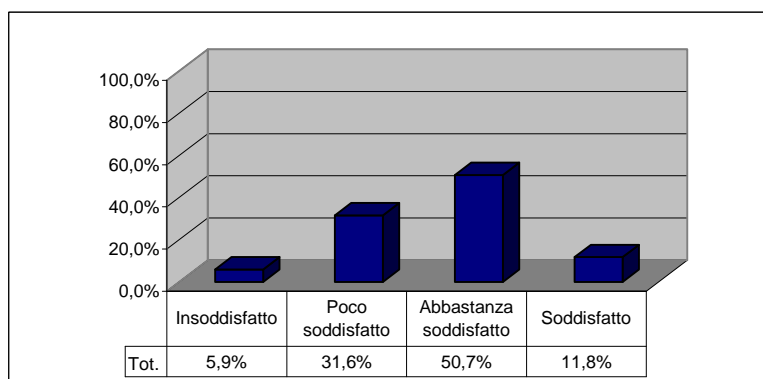
6 Accessibilità agli uffici



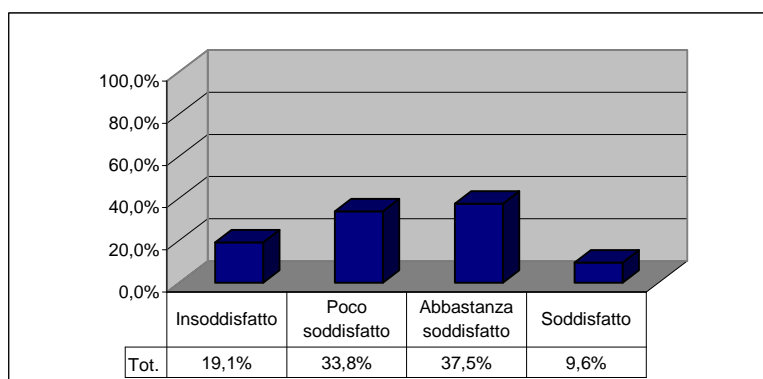
7 Condizioni ambientali (igiene, ordine, ecc)



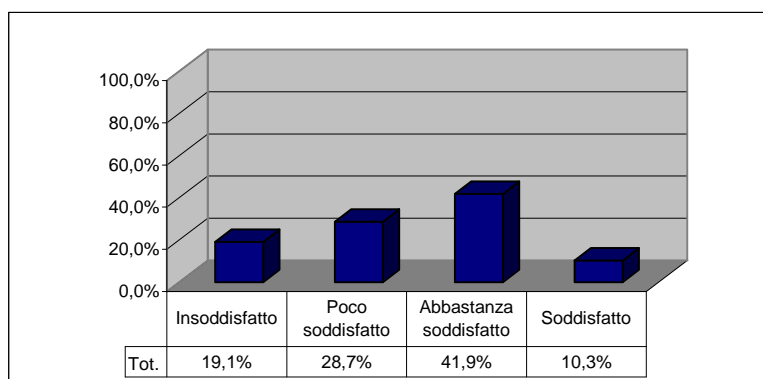
8 Modalità di comunicazione Scuola-Studenti-Famiglia



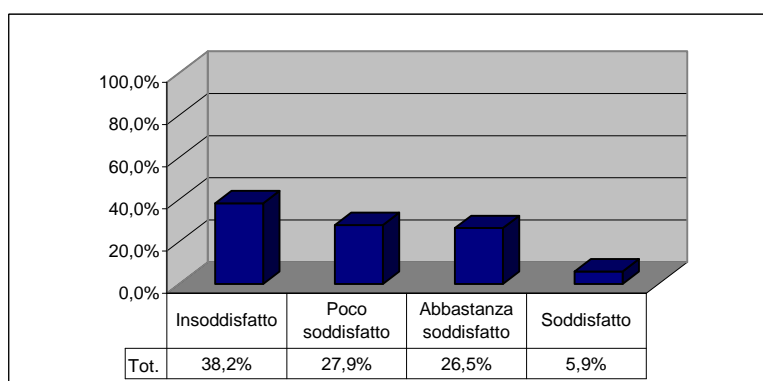
9 Orario settimanale delle lezioni



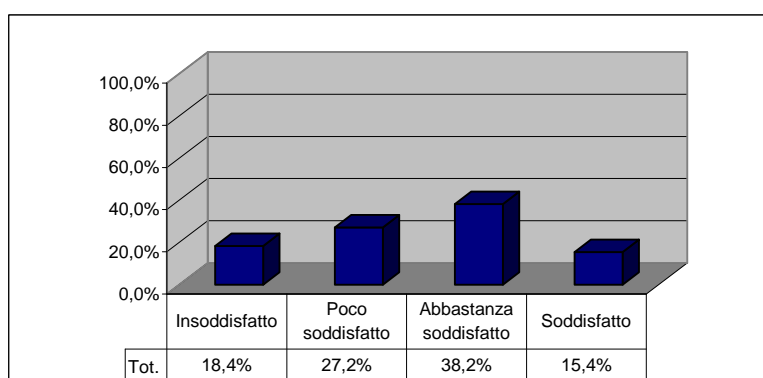
10 Utilizzo dei laboratori



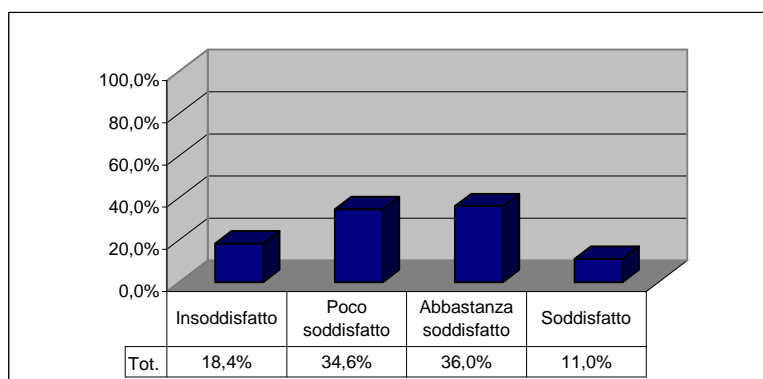
11 Utilizzo della biblioteca



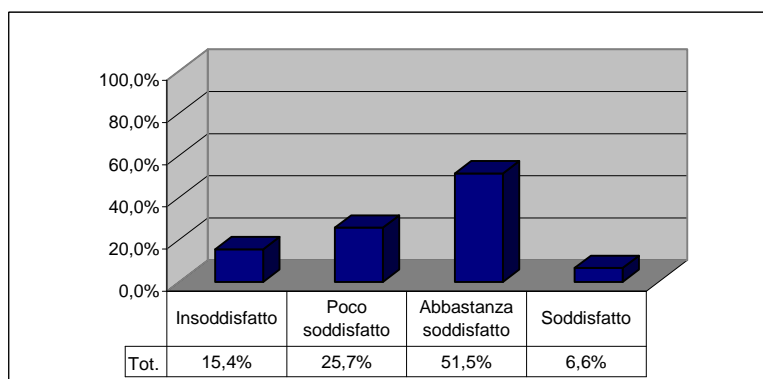
12 Utilizzo della palestra



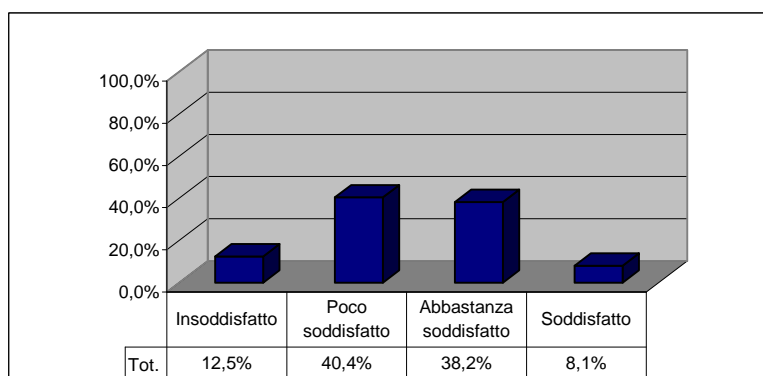
13 Iniziative per favorire la scelta di questa scuola



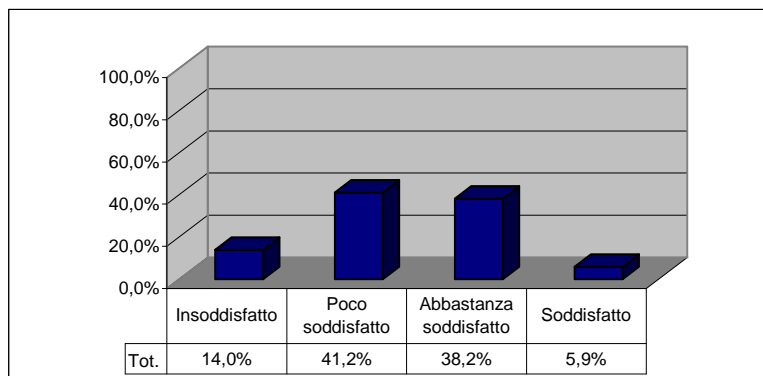
14 Iscrizione alla classe - Modalità organizzative



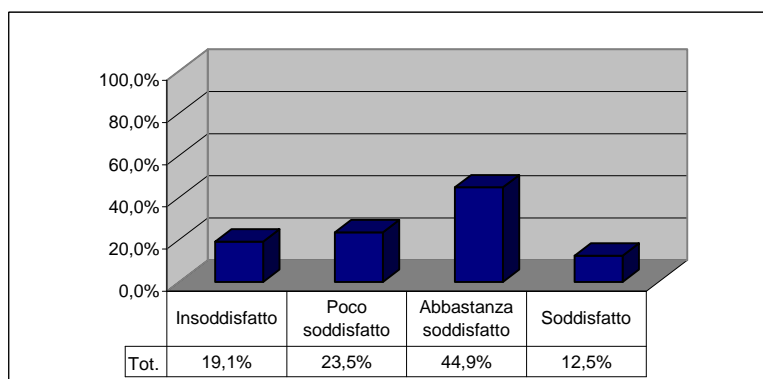
15 Informazione delle verifiche da effettuare durante l'anno



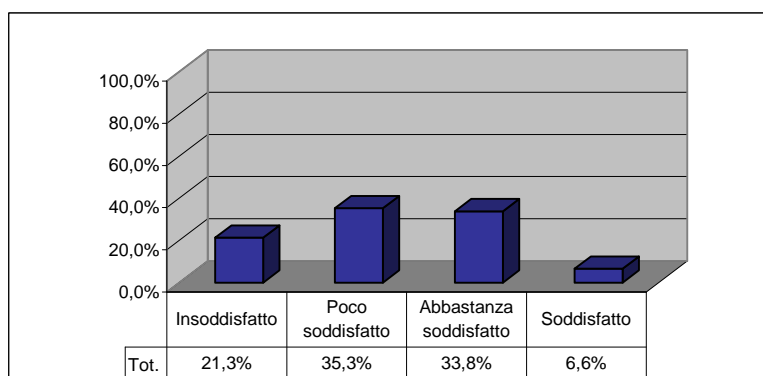
16 Informazione su criteri, metodi, tempi e strumenti di valutazione



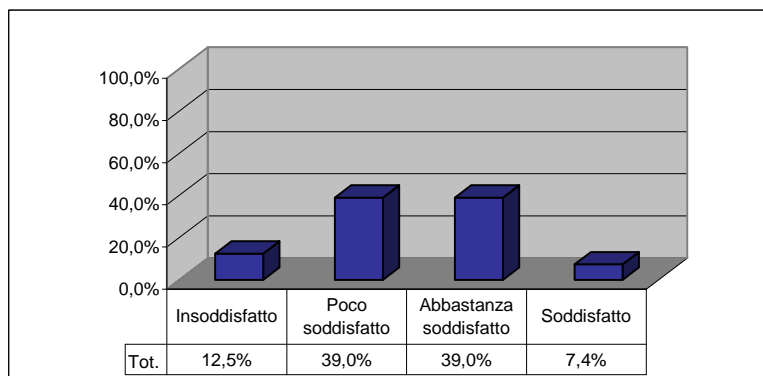
17 Iniziative di recupero



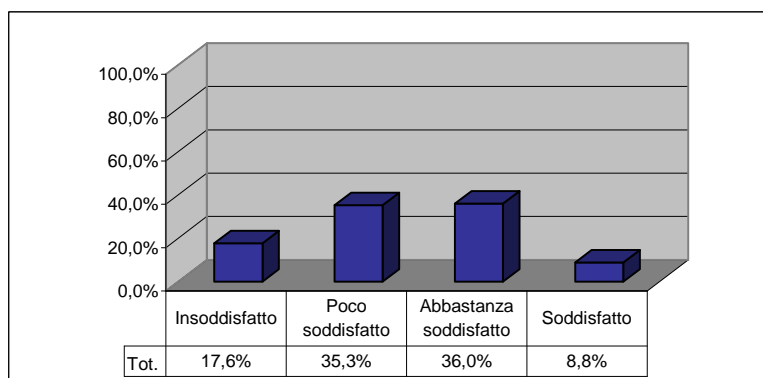
18 Iniziative della scuola verso i non promossi o verso chi l'abbandona



19 Iniziative di orientamento della scuola per facilitare la scelta del percorso di studio successivo



20 Iniziative per favorire l'entrata nel mondo del lavoro



21 Informazione ricevuta sulle Attività del Piano dell'Offerta Formativa

