

anno scolastico 2008/2009

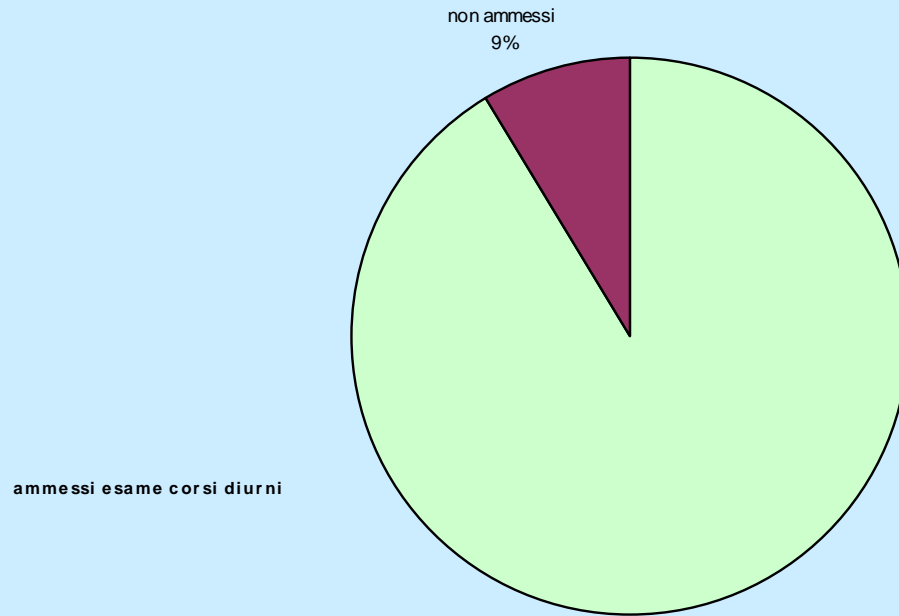
scrutinio di giugno

I valori percentuali riportati nelle tabelle sono arrotondati in automatico dal software. Possono quindi verificarsi casi in cui il totale differisca dal valore 100

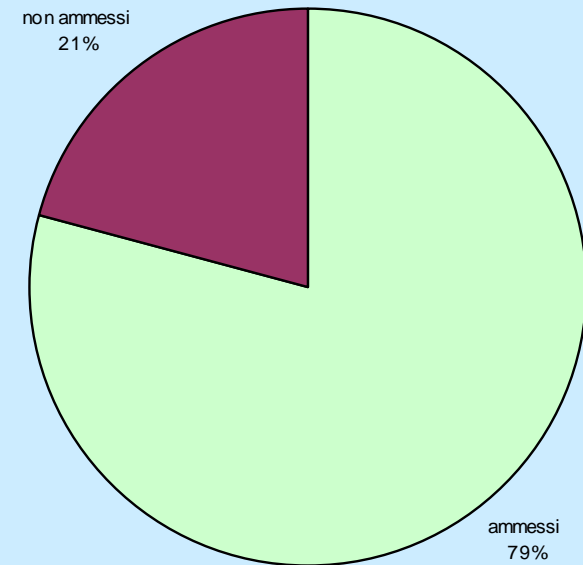
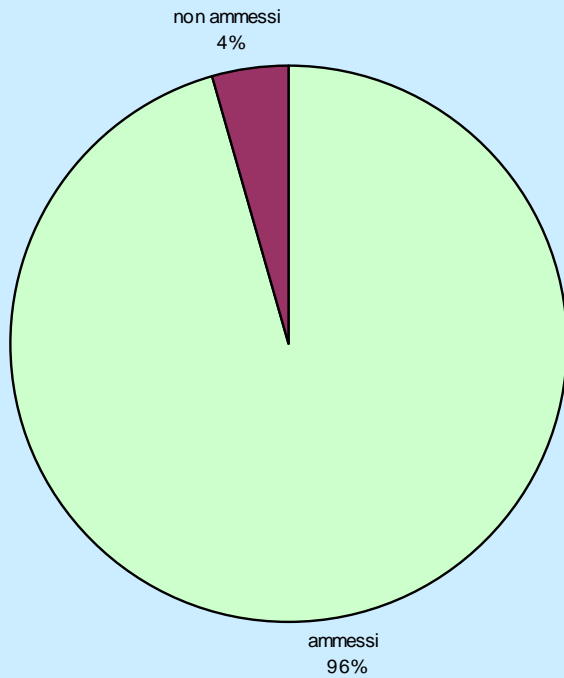
ammissione Esame di Stato

classe	alunni	ammessi	%	non ammessi	%
5 SA	25	25	100%	0	0%
5 SB	26	26	100%	0	0%
5 MA	19	17	89%	2	11%
5 EA	17	16	94%	1	6%
5 EB	12	11	92%	1	8%
5 AG	13	13	100%	0	0%
5 BG	14	12	86%	2	14%
5 AR	19	18	95%	1	5%
5 AT	11	11	100%	0	0%
5 AG S	24	21	88%	3	13%
5 AR S	15	10	67%	5	33%
5 AR K	5	3	60%	2	40%
5 BR K	9	8	89%	1	11%
RIEPILOGO					
corsi diurni	156	149	96%	7	4%
corsi adulti	53	42	79%	11	21%
totale	209	191	91%	18	9%

ammissione Esame di Stato



ammessi esame corsi adulti



ITI

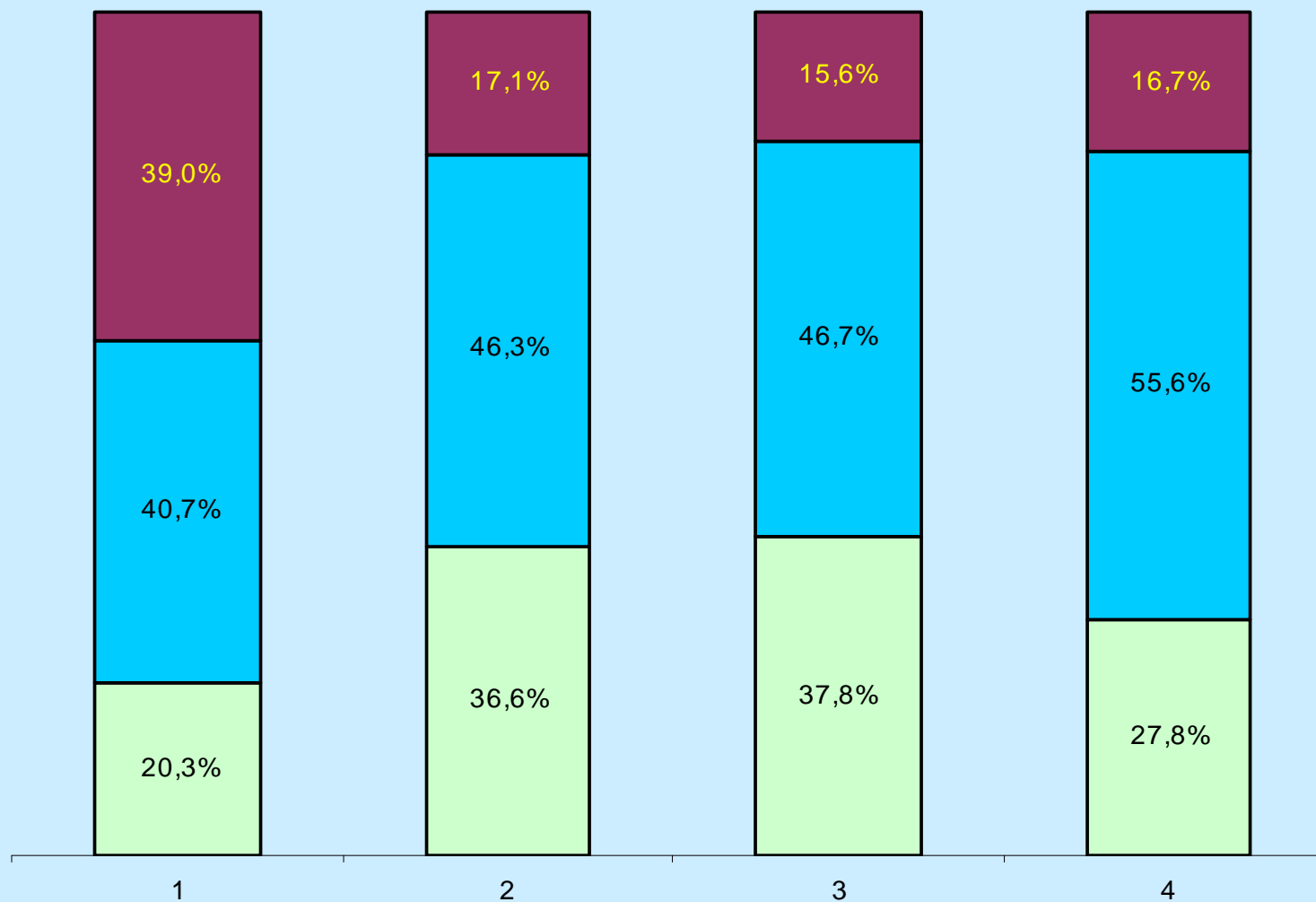
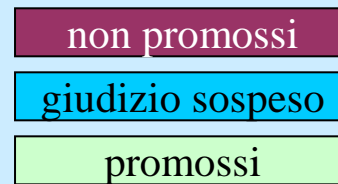
classe	alunni	promossi	%	giudizio sospeso	%	non promossi	%
1 A	28	5	17,9%	13	46,4%	10	35,7%
1 B	31	7	22,6%	11	35,5%	13	41,9%
2 A	22	8	36,4%	12	54,5%	2	9,1%
2 B	19	7	36,8%	7	36,8%	5	26,3%
3 EA	28	11	39,3%	10	35,7%	7	25,0%
4 EA	25	5	20,0%	14	56,0%	6	24,0%
3 MA	17	6	35,3%	11	64,7%	0	0,0%
4 MA	11	5	45,5%	6	54,5%	0	0,0%

ITI

classe	alunni	promossi	%	giudizio sospeso	%	non promossi	%
1	59	12	20,3%	24	40,7%	23	39,0%
2	41	15	36,6%	19	46,3%	7	17,1%
3	45	17	37,8%	21	46,7%	7	15,6%
4	36	10	27,8%	20	55,6%	6	16,7%

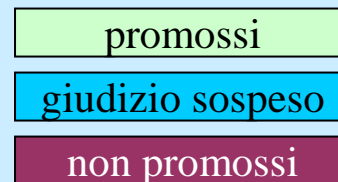
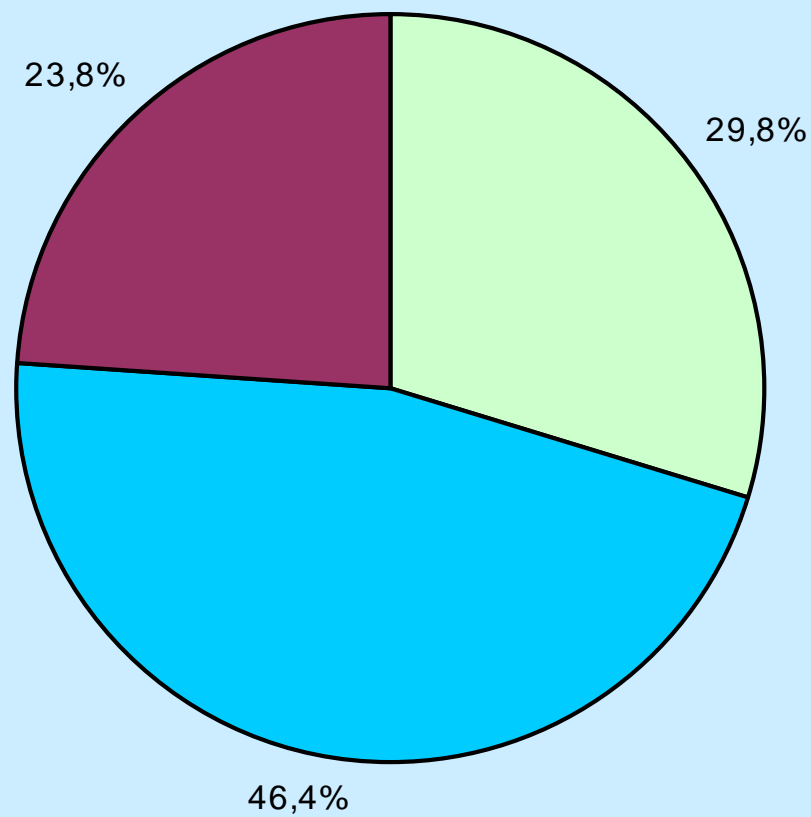
1-2-3-4	181	54	29,8%	84	46,4%	43	23,8%
---------	-----	----	--------------	----	--------------	----	--------------

ITI



ITI

classi prime,seconde,terze,quarte



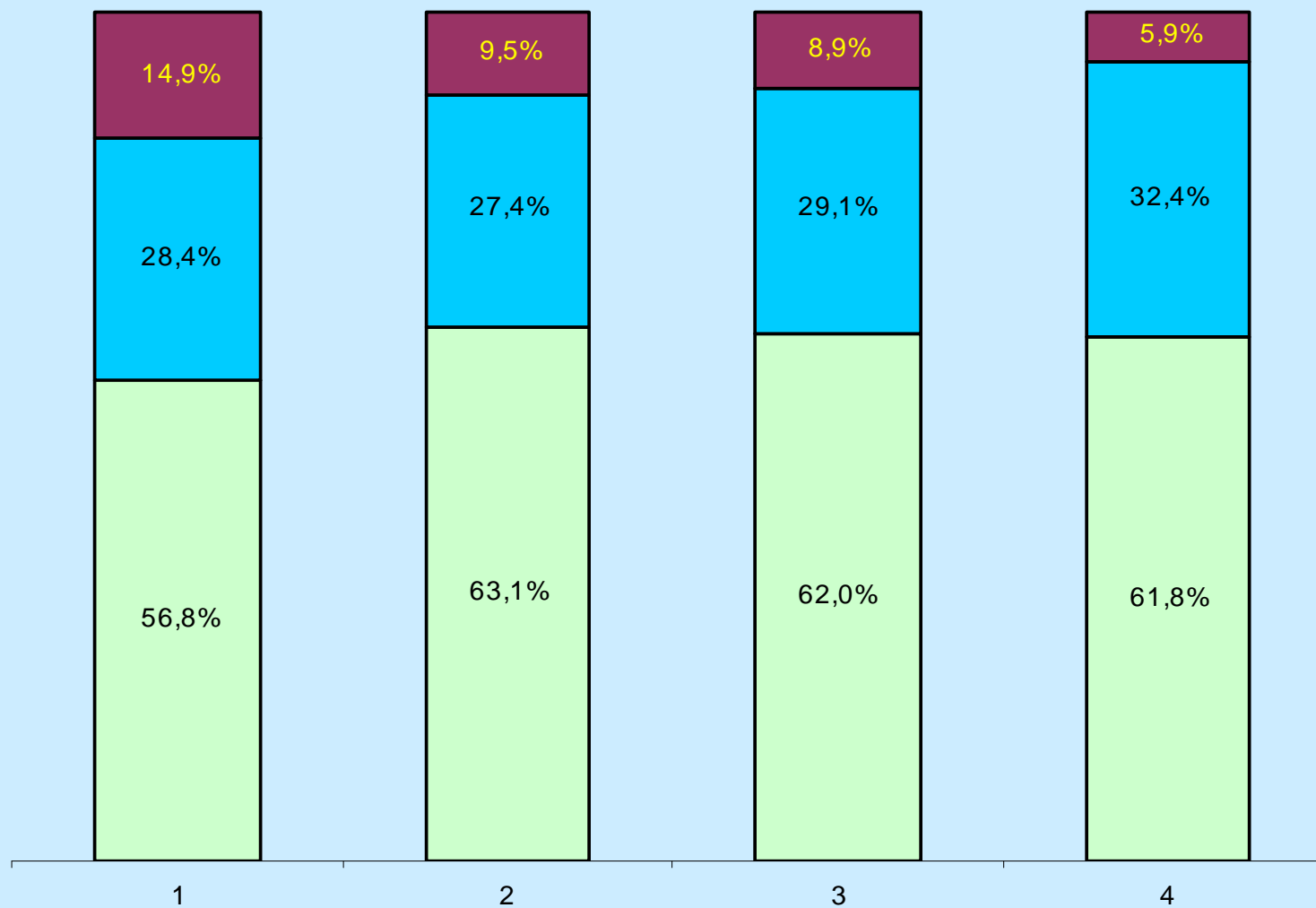
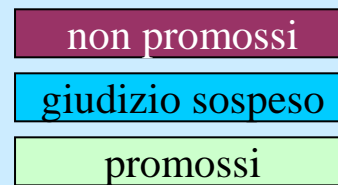
Liceo tecnologico

classe	alunni	promossi giugno	%	giudizio sospeso	%	non promossi	%
1 SA	22	15	68,2%	5	22,7%	2	9,1%
1 SB	15	8	53,3%	4	26,7%	3	20,0%
1 STA	20	11	55,0%	5	25,0%	4	20,0%
1 STB	17	8	47,1%	7	41,2%	2	11,8%
2 SA	24	19	79,2%	4	16,7%	1	4,2%
2 SB	21	12	57,1%	9	42,9%	0	0,0%
2 STA	22	16	72,7%	4	18,2%	2	9,1%
2 SSP	17	6	35,3%	6	35,3%	5	29,4%
3 SA	24	15	62,5%	8	33,3%	1	4,2%
3 SBC	24	16	66,7%	7	29,2%	1	4,2%
3 STA	18	11	61,1%	3	16,7%	4	22,2%
3 SSP	13	7	53,8%	5	38,5%	1	7,7%
4 SA	22	12	54,5%	8	36,4%	2	9,1%
4 SBS	28	17	60,7%	10	35,7%	1	3,6%
4 STA	18	13	72,2%	4	22,2%	1	5,6%

Liceo tecnologico

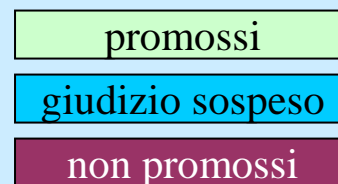
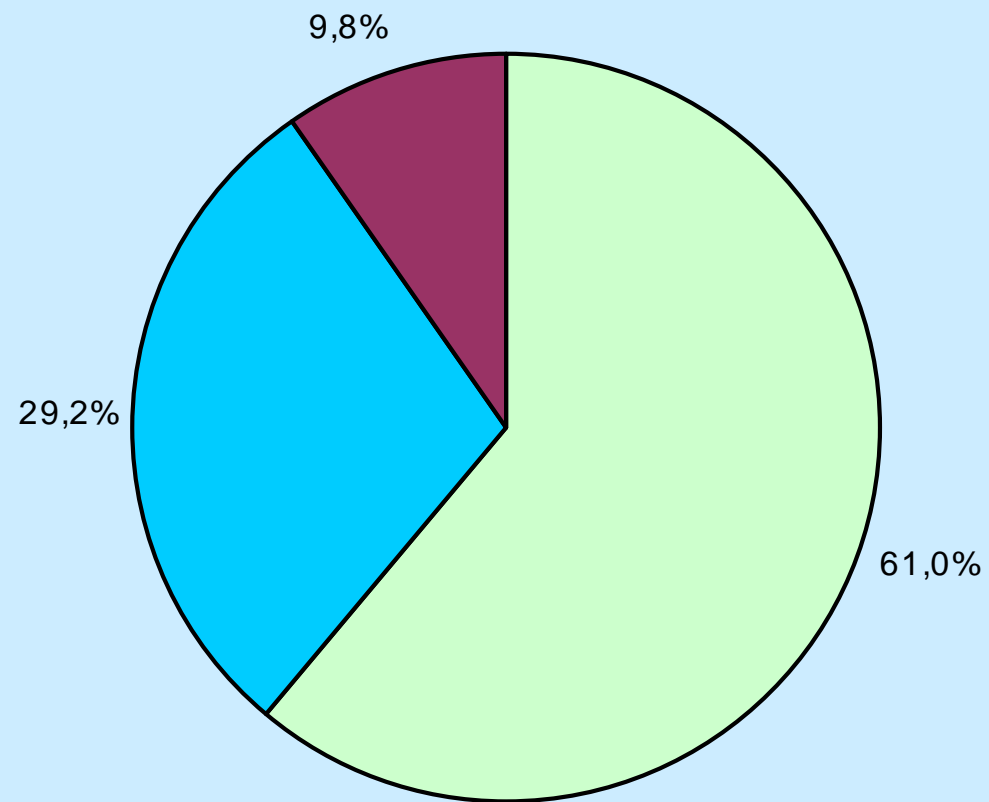
classe	alunni	promossi giugno	%	giudizio sospeso	%	non promossi	%
1	74	42	56,8%	21	28,4%	11	14,9%
2	84	53	63,1%	23	27,4%	8	9,5%
3	79	49	62,0%	23	29,1%	7	8,9%
4	68	42	61,8%	22	32,4%	4	5,9%
1-2-3-4	305	186	61,0%	89	29,2%	30	9,8%

Liceo tecnologico



Liceo tecnologico

classi prime,seconde,terze,quarte



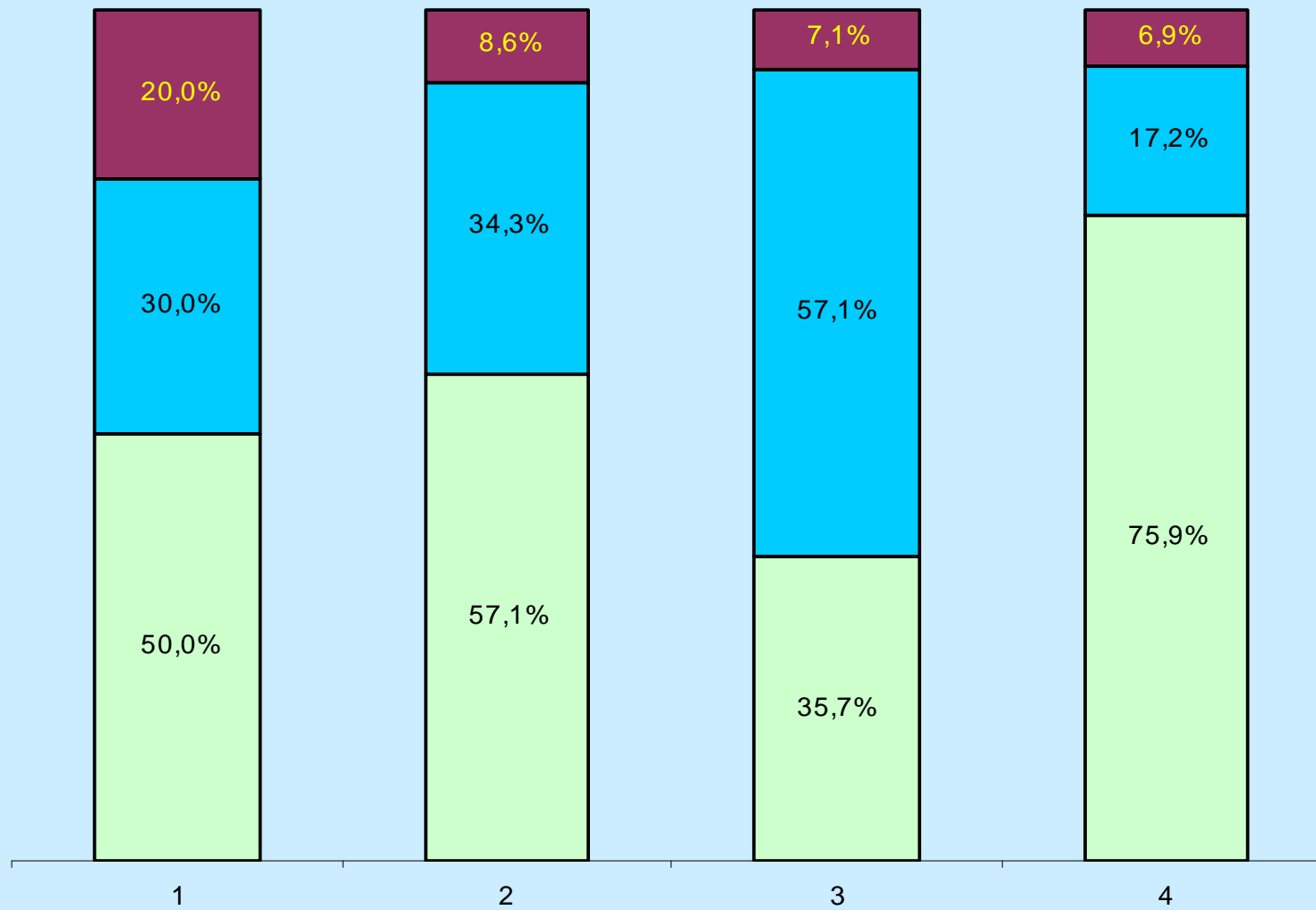
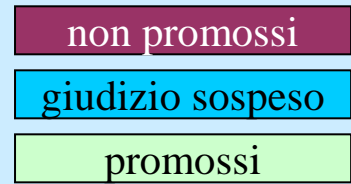
GEOMETRI

classe	alunni	promossi	%	giudizio sospeso	%	non promossi	%
1 AG	21	11	52,4%	7	33,3%	3	14,3%
1 BG	19	9	47,4%	5	26,3%	5	26,3%
2 AG	17	9	52,9%	6	35,3%	2	11,8%
2 BG	18	11	61,1%	6	33,3%	1	5,6%
3 AG	14	5	35,7%	8	57,1%	1	7,1%
4 AG	15	9	60,0%	4	26,7%	2	13,3%
4 BG	14	13	92,9%	1	7,1%	0	0,0%

GEOMETRI

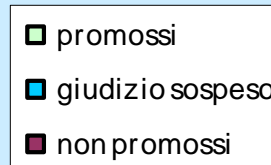
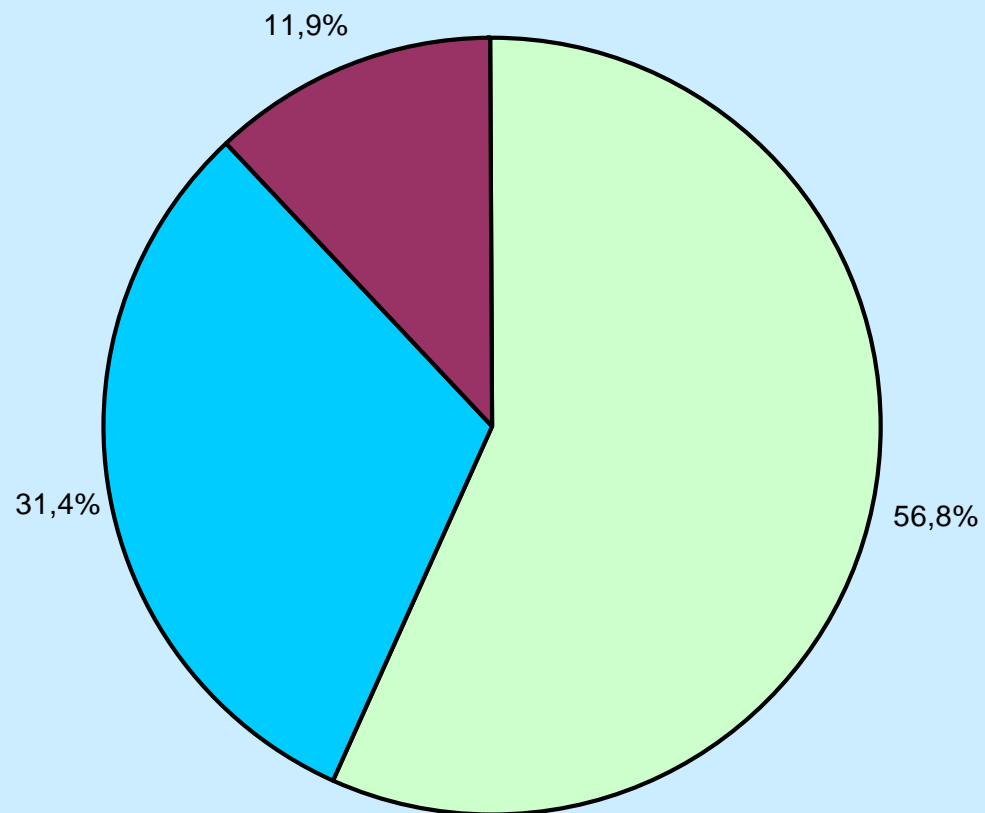
classe	alunni	promossi	%	giudizio sospeso	%	non promossi	%
1	40	20	50,0%	12	30,0%	8	20,0%
2	35	20	57,1%	12	34,3%	3	8,6%
3	14	5	35,7%	8	57,1%	1	7,1%
4	29	22	75,9%	5	17,2%	2	6,9%
1-2-3-4	118	67	56,8%	37	31,4%	14	11,9%

GEOMETRI



PRIMA, SECONDA, TERZA, QUARTA

GEOMETRI



TURISTICO

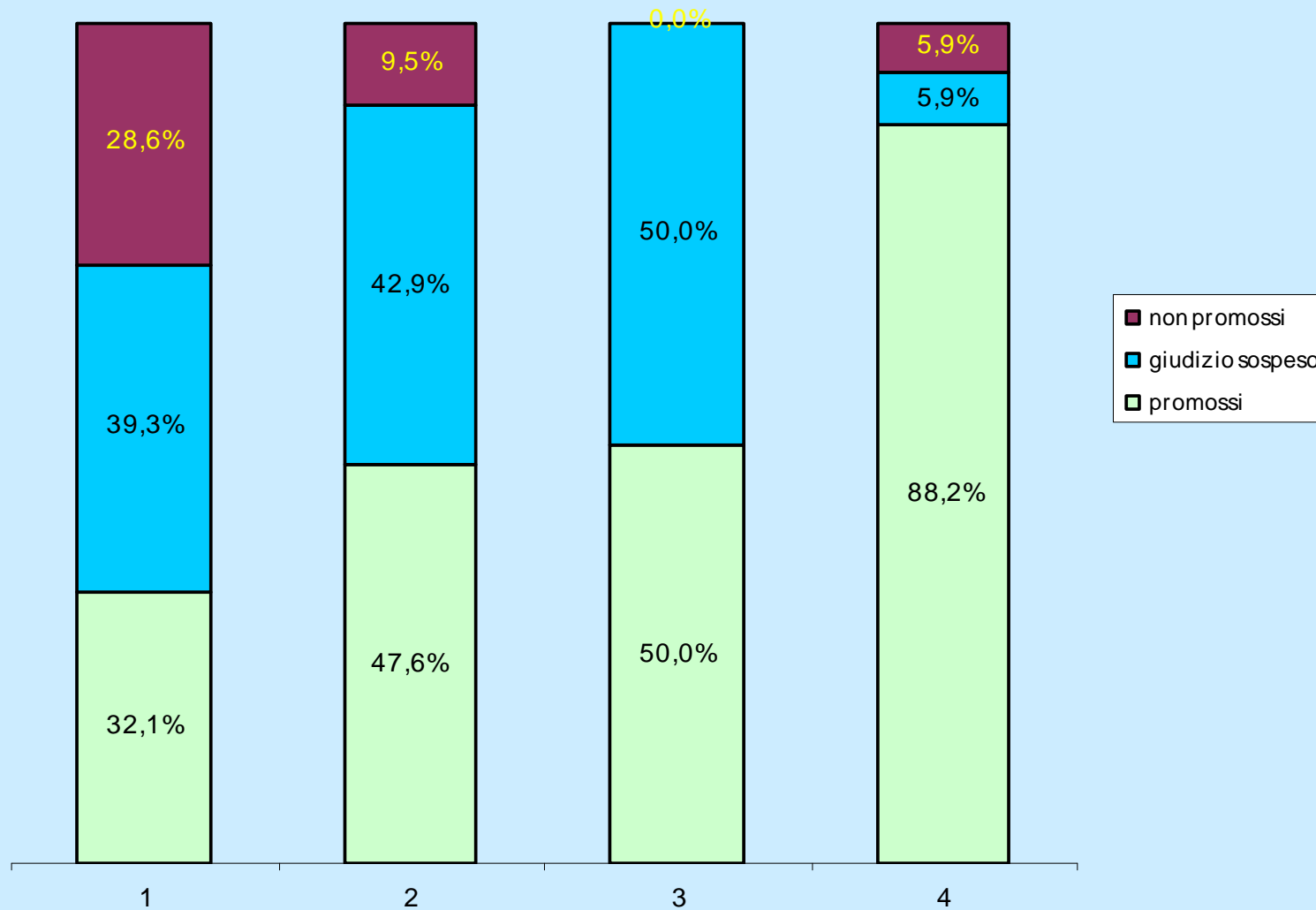
classe	alunni	promossi	%	giudizio sospeso	%	non promossi	%
1 AT	28	9	32,1%	11	39,3%	8	28,6%
2 AT	21	10	47,6%	9	42,9%	2	9,5%
3 AT	10	5	50,0%	5	50,0%	0	0,0%
4 AT	17	15	88,2%	1	5,9%	1	5,9%

TURISTICO

classe	alunni	promossi	%	giudizio sospeso	%	non promossi	%
1	28	9	32,1%	11	39,3%	8	28,6%
2	21	10	47,6%	9	42,9%	2	9,5%
3	10	5	50,0%	5	50,0%	0	0,0%
4	17	15	88,2%	1	5,9%	1	5,9%
1-2-3-4	76	39	51,3%	26	34,2%	11	14,5%

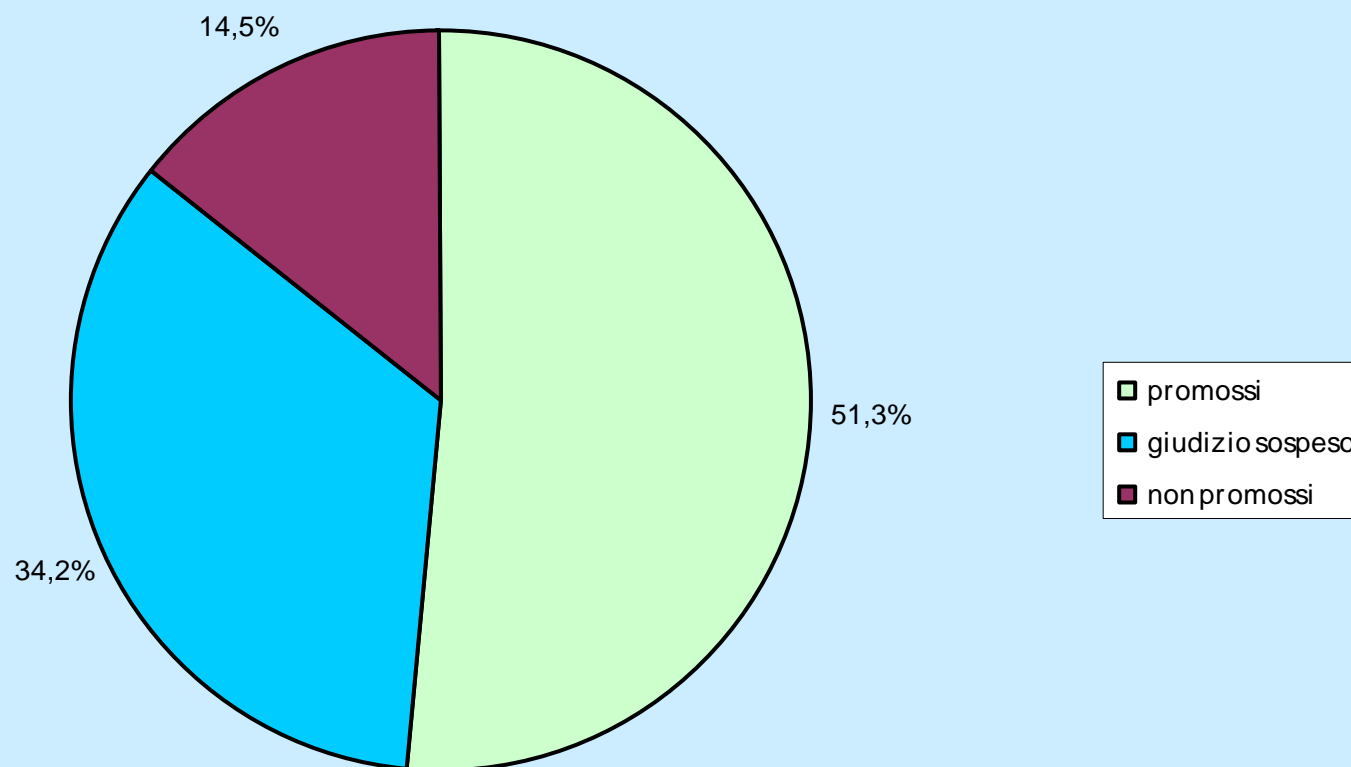
TURISTICO

scrutinio di giugno



TURISTICO

PRIMA, SECONDA, TERZA, QUARTA



RAGIONIERI

classe	alunni	promossi	%	giudizio sospeso	%	non promossi	%
1 AR	17	8	47,1%	9	52,9%	0	0,0%
1 BR	16	12	75,0%	4	25,0%	0	0,0%
2 AR	19	10	52,6%	4	21,1%	5	26,3%
3 AR	21	11	52,4%	6	28,6%	4	19,0%
3 BR	19	12	63,2%	6	31,6%	1	5,3%
4 AR	14	8	57,1%	5	35,7%	1	7,1%

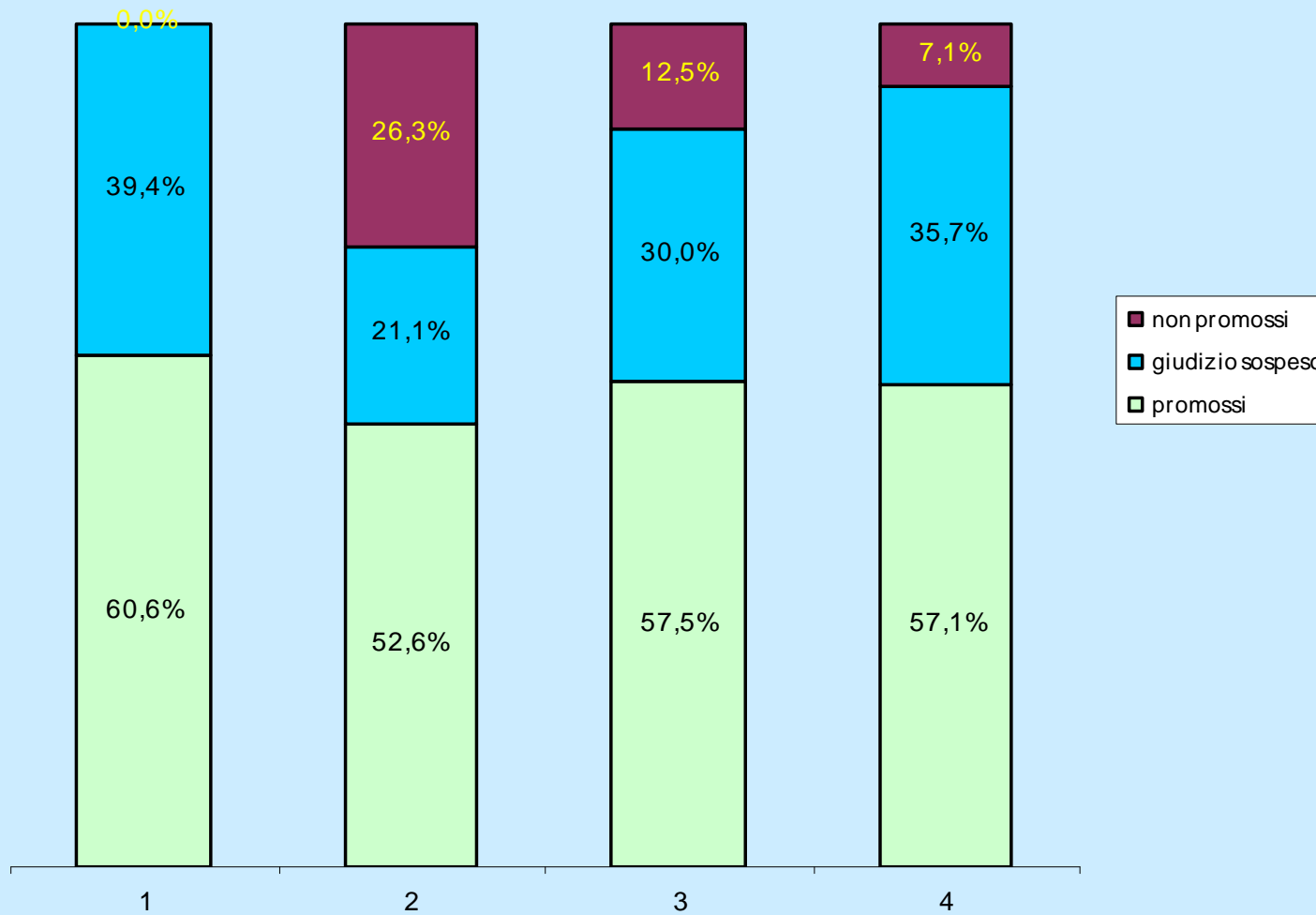
RAGIONIERI

RIEPILOGO PER GRUPPI DI CLASSI

classe	alunni	promossi	%	giudizio sospeso	%	non promossi	%
1	33	20	60,6%	13	39,4%	0	0,0%
2	19	10	52,6%	4	21,1%	5	26,3%
3	40	23	57,5%	12	30,0%	5	12,5%
4	14	8	57,1%	5	35,7%	1	7,1%
1-2-3-4	106	61	57,5%	34	32,1%	11	10,4%

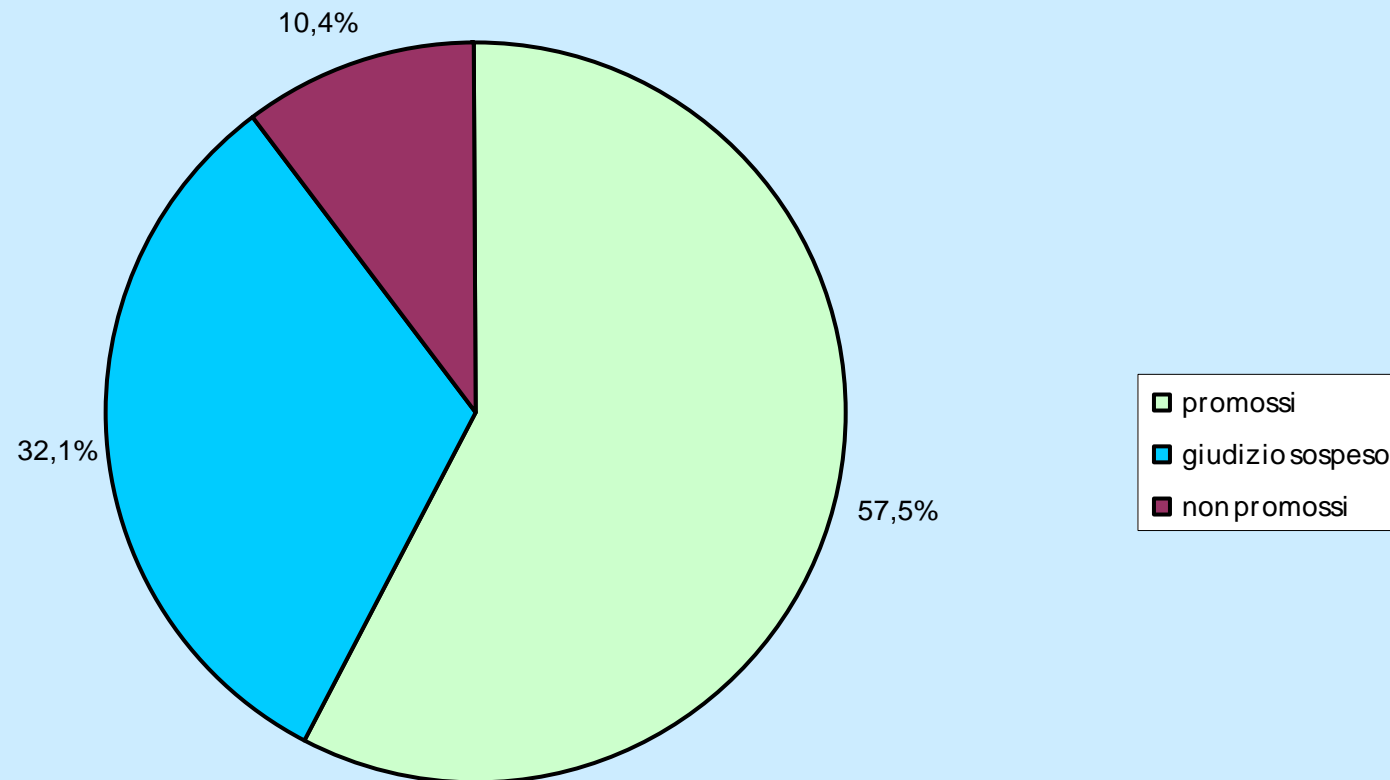
RAGIONIERI

scrutinio di giugno



RAGIONIERI

PRIMA, SECONDA, TERZA, QUARTA



RIEPILOGO TOTALE ISTITUTO

RIEPILOGO

classe	alunni	promossi	%	giudizio sospeso	%	non promossi	%
1	234	103	44,0%	81	34,6%	50	21,4%
2	200	108	54,0%	67	33,5%	25	12,5%
3	188	99	52,7%	69	36,7%	20	10,6%
4	164	97	59,1%	53	32,3%	14	8,5%

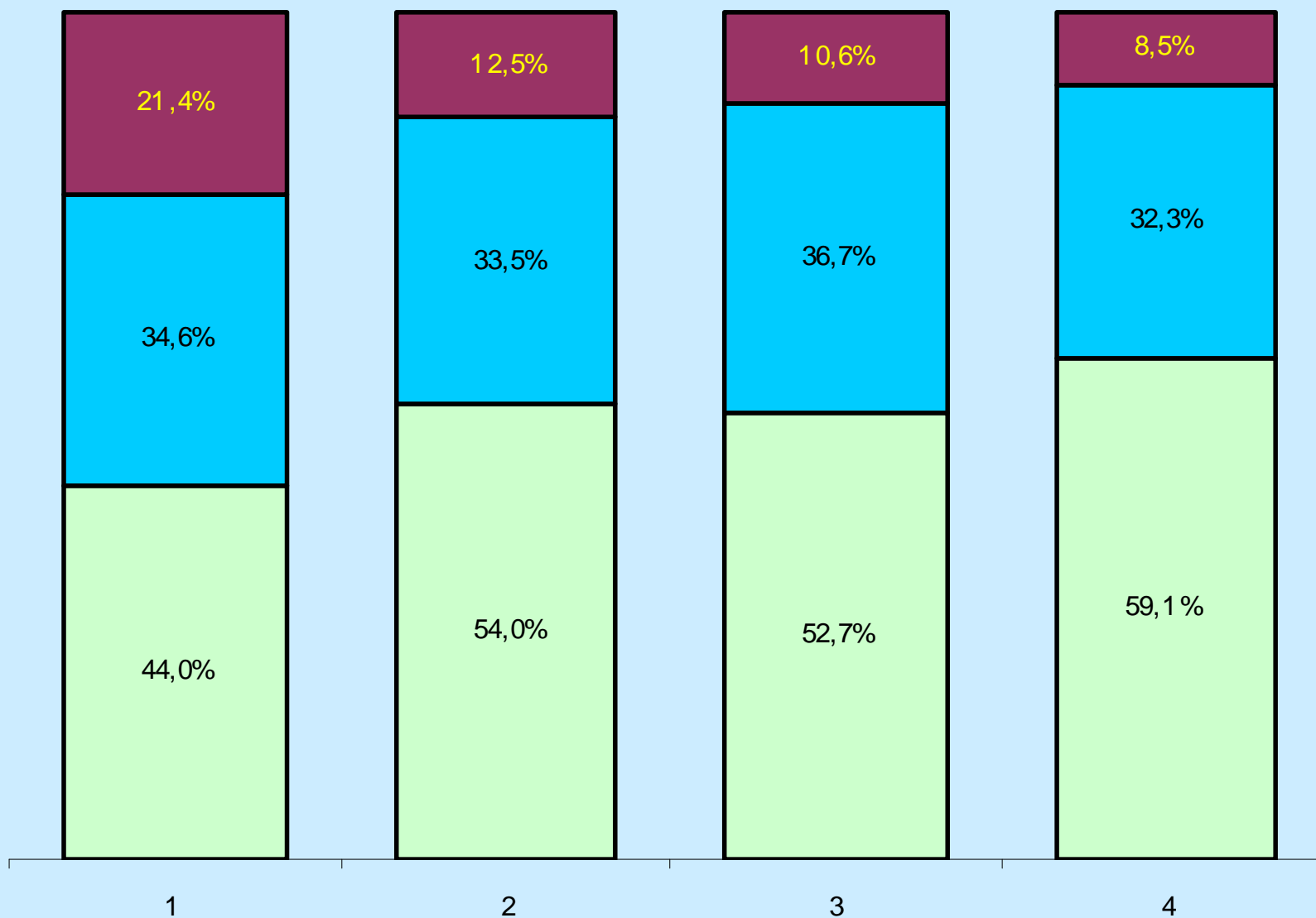
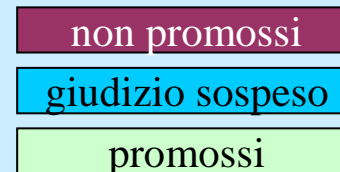
tot.	786	407	51,8%	270	34,4%	109	13,9%
------	-----	-----	--------------	-----	--------------	-----	--------------

a.s. precedente

classe	alunni	promossi	%	giudizio sospeso	%	non promossi	%	promossi settembre	totale promossi	%	totale non promossi	%
1	255	120	47,1%	73	28,6%	62	24,3%	70	190	74,5%	65	25,5%
2	198	117	59,1%	50	25,3%	31	15,7%	46	163	82,3%	35	17,7%
3	192	96	50,0%	70	36,5%	26	13,5%	69	165	85,9%	27	14,1%
4	153	100	65,4%	41	26,8%	12	7,8%	41	141	92,2%	12	7,8%
tot.	798	433	54,3%	234	29,3%	131	16,4%	226	659	82,6%	139	17,4%

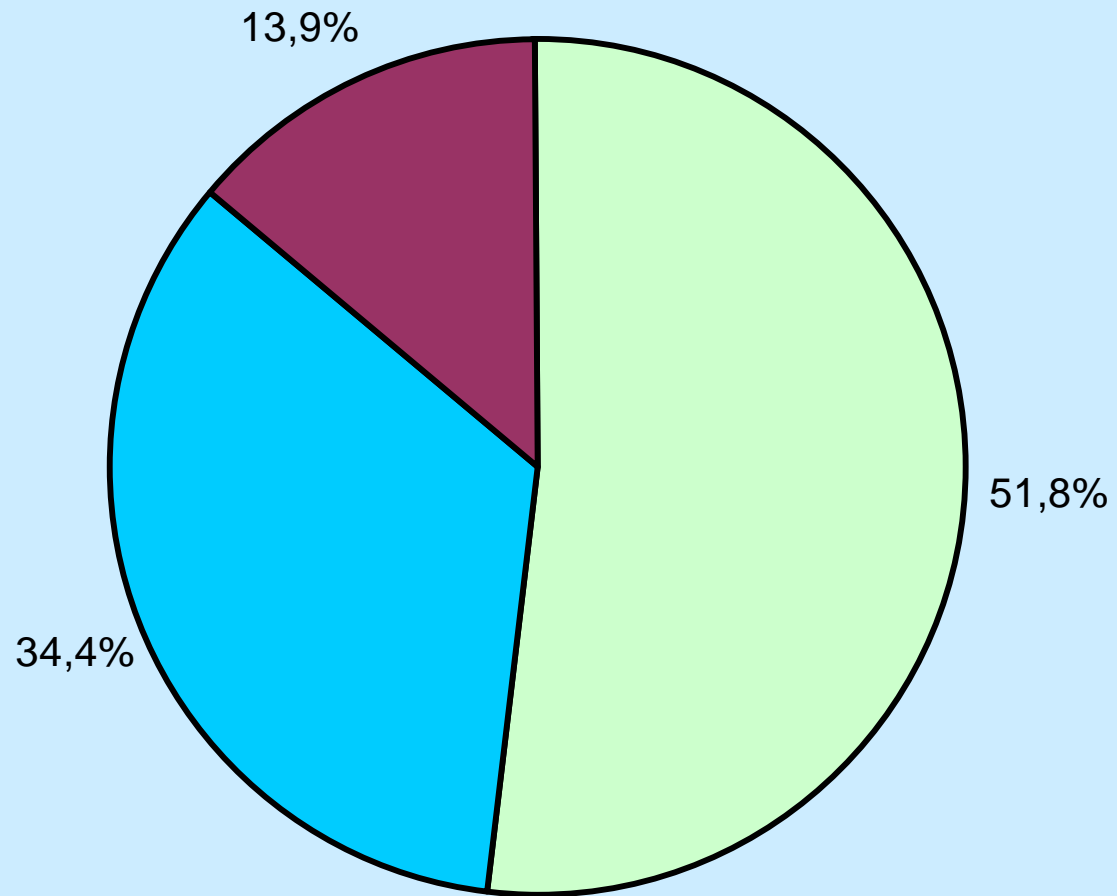
RIEPILOGO scrutinio di giugno

classi 1 - 4



RIEPILOGO

classi prime, seconde, terze, quarte
scrutini di giugno



promossi

giudizio sospeso

non promossi

Obiettivi per la qualità

indicatore	obiettivo %	risultato %
raggiungere il successo scolastico, agli scrutini di giugno, per gli allievi frequentanti le classi dalla prima alla quarta; almeno	45	51,8
raggiungere il successo scolastico, agli scrutini finali, per gli allievi frequentanti le classi dalla prima alla quarta; almeno	75	0
conseguire il diploma per gli allievi frequentanti le classi quinte; almeno	90	0
limitare gli insuccessi scolastici, per gli allievi frequentanti tutte le classi dalla prima alla quinta; non oltre il	19	0

obiettivi a.s. 07/08

indicatore	obiettivo %	risultato %
raggiungere il successo scolastico, agli scrutini di giugno, per gli allievi frequentanti le classi dalla prima alla quarta; almeno	40	54,3
raggiungere il successo scolastico, agli scrutini finali, per gli allievi frequentanti le classi dalla prima alla quarta; almeno	72	82,6
conseguire il diploma per gli allievi frequentanti le classi quinte; almeno	90	80,4
limitare gli insuccessi scolastici, per gli allievi frequentanti tutte le classi dalla prima alla quinta; non oltre il	20	17,7
limitare il numero degli alunni ritirati o trasferiti ad un valore, relativo agli iscritti, non oltre il	5	5,9

obiettivi a.s. 06/07

<i>indicatore</i>	<i>anno scolastico 2006/07</i>
raggiungere il successo scolastico per, almeno, il 60% degli allievi frequentanti le classi dalla prima alla quarta	<i>80,6 %</i>
limitare i successi con debiti formativi al 40% del totale dei frequentanti gli indirizzi tecnici e scientifico tecnologico	<i>32,8 %</i>
conseguire il diploma per, almeno, il 90% degli allievi frequentanti le classi quinte	<i>100 %</i>
limitare ad un valore complessivo non superiore al 18% gli insuccessi scolastici	<i>16,9 %</i>

EDUCAZIONE ADULTI

classe	alunni	promossi	%	giudizio sospeso	%	non promossi	%
3 AGS	20	6	30,0%	2	10,0%	12	60,0%
4 AGS	11	6	54,5%	2	18,2%	3	27,3%
3 ARS	14	5	35,7%	3	21,4%	6	42,9%
4 ARS	20	11	55,0%	4	20,0%	5	25,0%
1 ARK	13	5	38,5%	3	23,1%	5	38,5%
1 BRK	15	13	86,7%	0	0,0%	2	13,3%
4 ARK	8	4	50,0%	0	0,0%	4	50,0%
totale 1-4	101	50	49,5%	14	13,9%	37	36,6%

EDUCAZIONE ADULTI

classi 1-4

