



**ISTITUTO DI ISTRUZIONE SUPERIORE "A. MASERATI"- VOGHERA**

Tecnico Industriale per Periti Elettronici e Meccanici - Liceo Tecnologico "A. Maserati"

Tecnico Commerciale , per Geometri e Periti del Turismo "M.Baratta"

**Sede Centrale e Uffici:** Via Mussini, 22 –27058 – Voghera (Pv)

tel. **0383/43644-219864** fax **0383/62862** – e-mail [info@istitutomaserati.it](mailto:info@istitutomaserati.it)

**Sede Associata** : via don Milani n. 21 , 27058 Voghera (Pv) tel : 0383/43127 fax 0383/41760

Codice fiscale: **86007250185** –[www.istitutomaserati.it](http://www.istitutomaserati.it)



SGQ-MNGX01 - rev.2 - 01/09/2009

ANNO SCOLASTICO 2010-2011

**ESITI SCRUTINI**

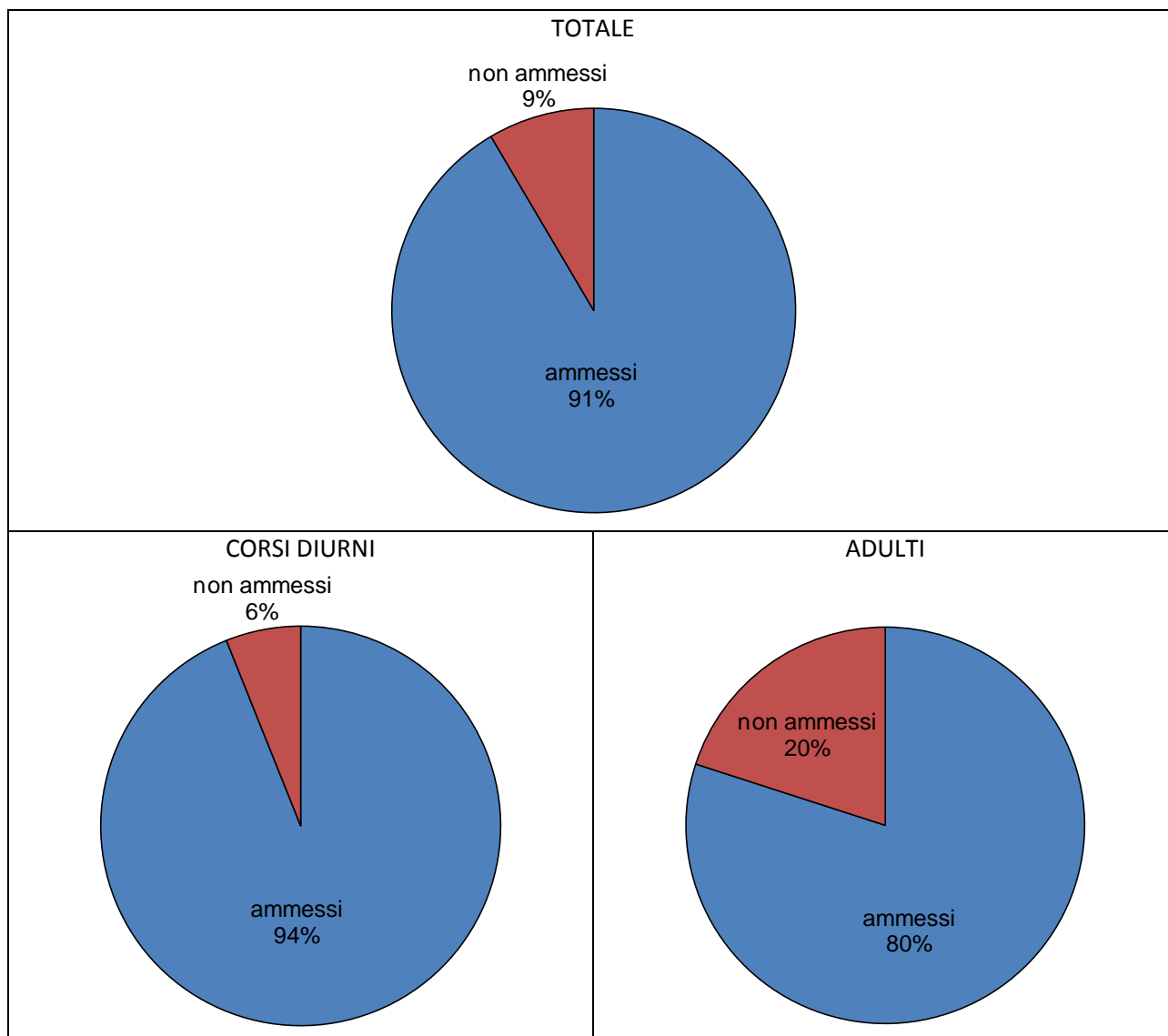
*di giugno*

I valori percentuali riportati nelle tabelle sono arrotondati in automatico dal software. Possono quindi verificarsi casi in cui il totale differisca dal valore 100

## CLASSI QUINTE – AMMISSIONE ESAME DI STATO

classe	alunni	ammessi	%	non ammessi	%
5 SA	20	19	95%	1	5%
5 SB	21	21	100%	0	0%
5 IS	25	24	96%	1	4%
5 MA	16	16	100%	0	0%
5 EA	31	25	81%	6	19%
5 AG	13	12	92%	1	8%
5 AR	15	15	100%	0	0%
5 BR	15	15	100%	0	0%
5 AT	9	8	89%	1	11%
5 GS	18	15	83%	3	17%
5 RS	17	13	76%	4	24%

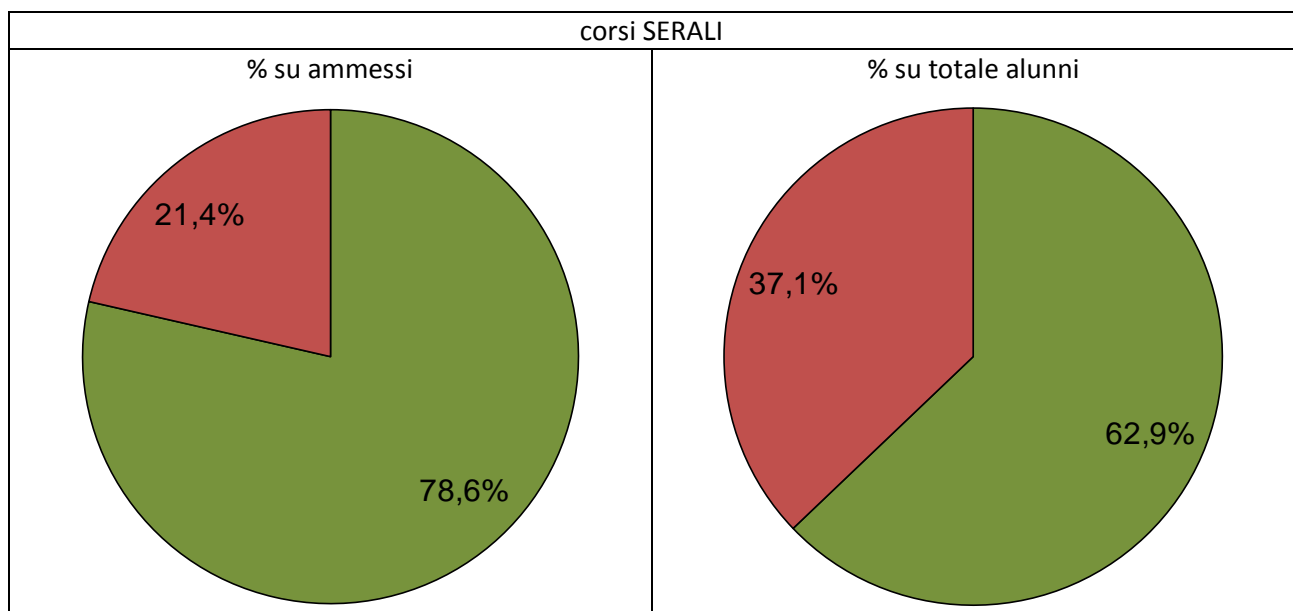
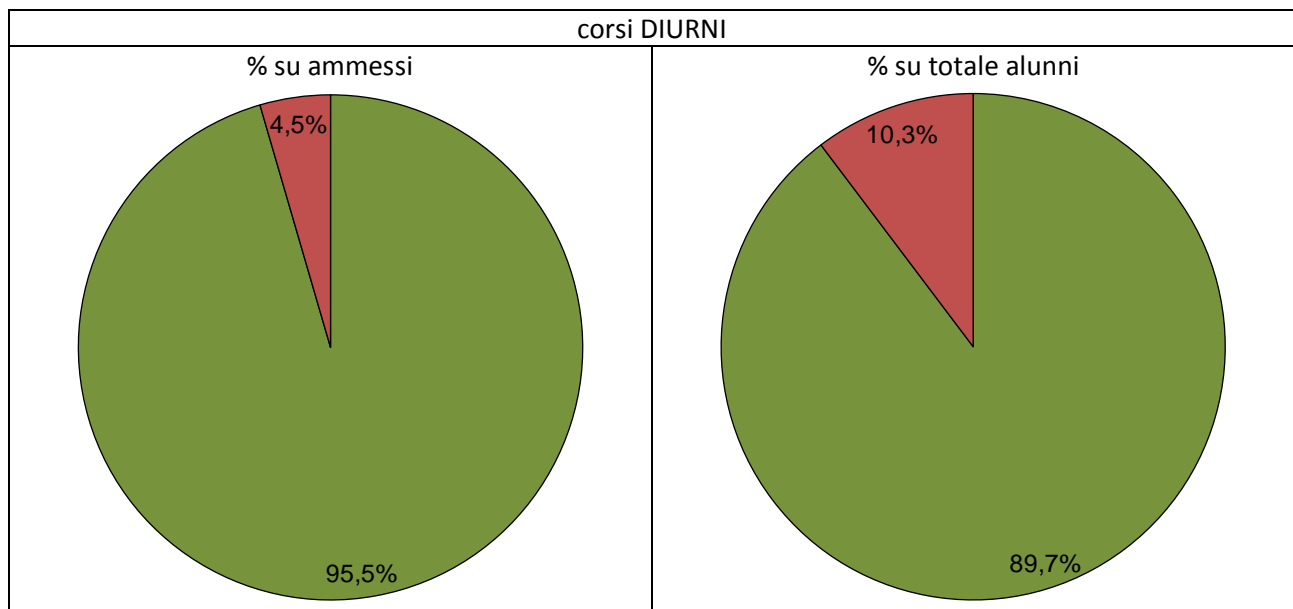
corsi diurni	165	155	94%	10	6%
corsi adulti	35	28	80%	7	20%
<b>totale</b>	<b>200</b>	<b>183</b>	<b>92%</b>	<b>17</b>	<b>9%</b>



## CLASSI QUINTE – DIPLOMATI ESAME DI STATO

classe	alunni		diplomati			non diplomati	
	totale	ammessi	N°	% su ammessi	% su alunni	% su ammessi	% su alunni
5 SA	20	19	19	100%	95%	0%	5%
5 SB	21	21	21	100%	100%	0%	0%
5 IS	25	24	24	100%	96%	0%	4%
5 MA	16	16	16	100%	100%	0%	0%
5 EA	31	25	19	76%	61%	24%	39%
5 AG	13	12	11	92%	85%	8%	15%
5 AR	15	15	15	100%	100%	0%	0%
5 BR	15	15	15	100%	100%	0%	0%
5 AT	9	8	8	100%	89%	0%	11%
5 GS	18	15	9	60%	50%	40%	50%
5 RS	17	13	13	100%	76%	0%	24%
<b>riepilogo</b>	<b>200</b>	<b>183</b>	<b>170</b>	<b>92,9%</b>	<b>85,0%</b>	<b>7,1%</b>	<b>15,0%</b>
<b>riepilogo corsi diurni</b>	<b>165</b>	<b>155</b>	<b>148</b>	<b>95,5%</b>	<b>89,7%</b>	<b>4,5%</b>	<b>10,3%</b>
<b>riepilogo serale</b>	<b>35</b>	<b>28</b>	<b>22</b>	<b>78,6%</b>	<b>62,9%</b>	<b>21,4%</b>	<b>37,1%</b>

## CLASSI QUINTE – DIPLOMATI ESAME DI STATO



GEOMETRI

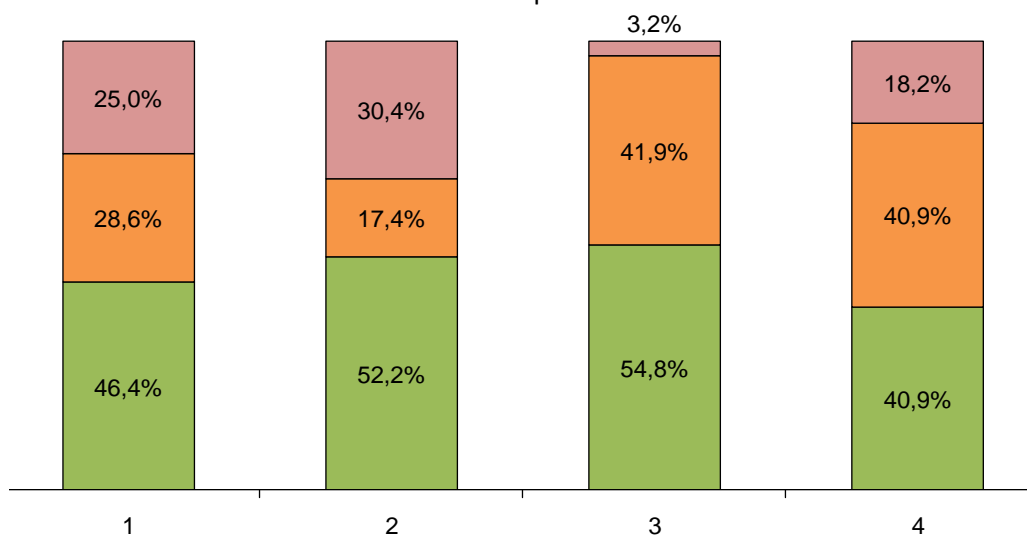
classe	alunni	promossi	%	giudizio sospeso	%	non promossi	%
<b>1 AG</b>	<b>28</b>	<b>13</b>	<b>46,4%</b>	<b>8</b>	<b>28,6%</b>	<b>7</b>	<b>25,0%</b>
<b>2 AG</b>	<b>23</b>	<b>12</b>	<b>52,2%</b>	<b>4</b>	<b>17,4%</b>	<b>7</b>	<b>30,4%</b>
<b>3 AG</b>	<b>15</b>	<b>9</b>	<b>60,0%</b>	<b>5</b>	<b>33,3%</b>	<b>1</b>	<b>6,7%</b>
<b>3 BG</b>	<b>16</b>	<b>8</b>	<b>50,0%</b>	<b>8</b>	<b>50,0%</b>	<b>0</b>	<b>0,0%</b>
<b>4 AG</b>	<b>22</b>	<b>9</b>	<b>40,9%</b>	<b>9</b>	<b>40,9%</b>	<b>4</b>	<b>18,2%</b>

riepilogo generale

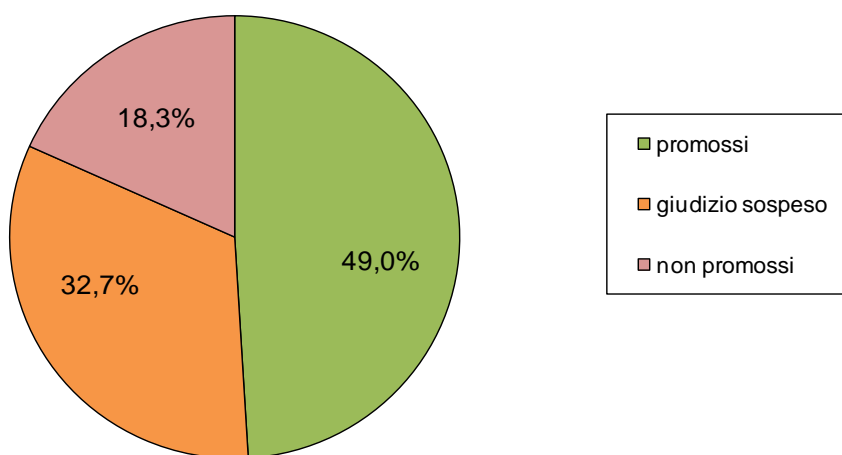
classe	alunni	promossi	%	giudizio sospeso	%	non promossi	%
<b>1</b>	<b>28</b>	<b>13</b>	<b>46,4%</b>	<b>8</b>	<b>28,6%</b>	<b>7</b>	<b>25,0%</b>
<b>2</b>	<b>23</b>	<b>12</b>	<b>52,2%</b>	<b>4</b>	<b>17,4%</b>	<b>7</b>	<b>30,4%</b>
<b>3</b>	<b>31</b>	<b>17</b>	<b>54,8%</b>	<b>13</b>	<b>41,9%</b>	<b>1</b>	<b>3,2%</b>
<b>4</b>	<b>22</b>	<b>9</b>	<b>40,9%</b>	<b>9</b>	<b>40,9%</b>	<b>4</b>	<b>18,2%</b>

<b>1-2-3-4</b>	<b>104</b>	<b>51</b>	<b>49,0%</b>	<b>34</b>	<b>32,7%</b>	<b>19</b>	<b>18,3%</b>
----------------	------------	-----------	--------------	-----------	--------------	-----------	--------------

GEOMETRI per classi



Totale GEOMETRI



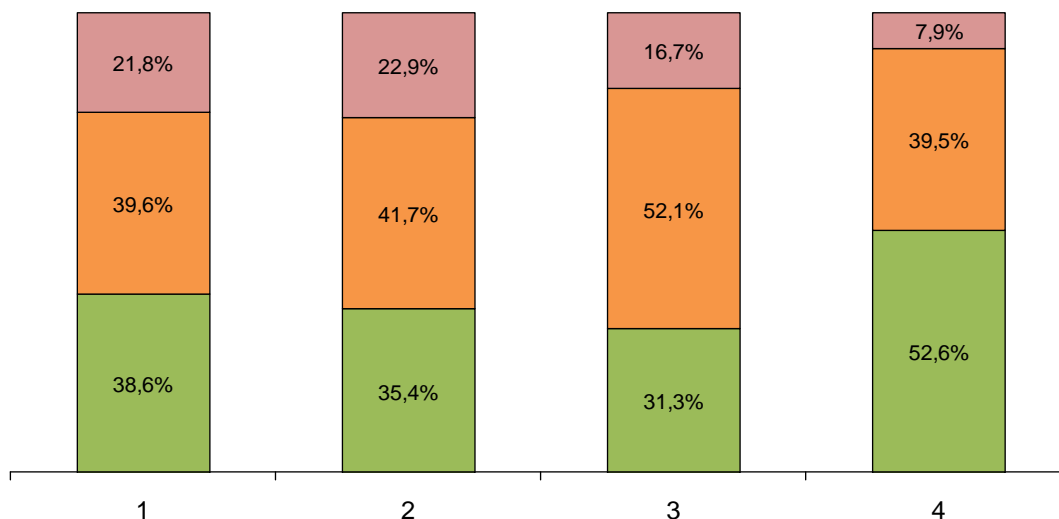
ISTITUTO TECNICO INDUSTRIALE

classe	alunni	promossi	%	giudizio sospeso	%	non promossi	%
<b>1 EA</b>	<b>26</b>	<b>12</b>	<b>46,2%</b>	<b>7</b>	<b>26,9%</b>	<b>7</b>	<b>26,9%</b>
<b>1 EB</b>	<b>23</b>	<b>10</b>	<b>43,5%</b>	<b>11</b>	<b>47,8%</b>	<b>2</b>	<b>8,7%</b>
<b>1 MA</b>	<b>26</b>	<b>9</b>	<b>34,6%</b>	<b>11</b>	<b>42,3%</b>	<b>6</b>	<b>23,1%</b>
<b>1 MB</b>	<b>26</b>	<b>8</b>	<b>30,8%</b>	<b>11</b>	<b>42,3%</b>	<b>7</b>	<b>26,9%</b>
<b>2 A</b>	<b>25</b>	<b>10</b>	<b>40,0%</b>	<b>11</b>	<b>44,0%</b>	<b>4</b>	<b>16,0%</b>
<b>2 B</b>	<b>23</b>	<b>7</b>	<b>30,4%</b>	<b>9</b>	<b>39,1%</b>	<b>7</b>	<b>30,4%</b>
<b>3 EA</b>	<b>24</b>	<b>8</b>	<b>33,3%</b>	<b>12</b>	<b>50,0%</b>	<b>4</b>	<b>16,7%</b>
<b>4 EA</b>	<b>22</b>	<b>12</b>	<b>54,5%</b>	<b>8</b>	<b>36,4%</b>	<b>2</b>	<b>9,1%</b>
<b>3 MA</b>	<b>24</b>	<b>7</b>	<b>29,2%</b>	<b>13</b>	<b>54,2%</b>	<b>4</b>	<b>16,7%</b>
<b>4 MA</b>	<b>16</b>	<b>8</b>	<b>50,0%</b>	<b>7</b>	<b>43,8%</b>	<b>1</b>	<b>6,3%</b>

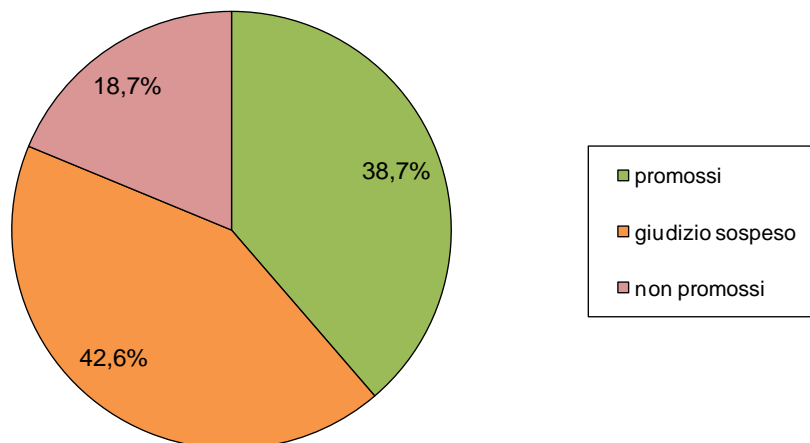
riepilogo generale

classe	alunni	promossi	%	giudizio sospeso	%	non promossi	%
<b>1</b>	<b>101</b>	<b>39</b>	<b>38,6%</b>	<b>40</b>	<b>39,6%</b>	<b>22</b>	<b>21,8%</b>
<b>2</b>	<b>48</b>	<b>17</b>	<b>35,4%</b>	<b>20</b>	<b>41,7%</b>	<b>11</b>	<b>22,9%</b>
<b>3</b>	<b>48</b>	<b>15</b>	<b>31,3%</b>	<b>25</b>	<b>52,1%</b>	<b>8</b>	<b>16,7%</b>
<b>4</b>	<b>38</b>	<b>20</b>	<b>52,6%</b>	<b>15</b>	<b>39,5%</b>	<b>3</b>	<b>7,9%</b>
<b>1-2-3-4</b>	<b>235</b>	<b>91</b>	<b>38,7%</b>	<b>100</b>	<b>42,6%</b>	<b>44</b>	<b>18,7%</b>

ITIS per classi



Totale ITIS

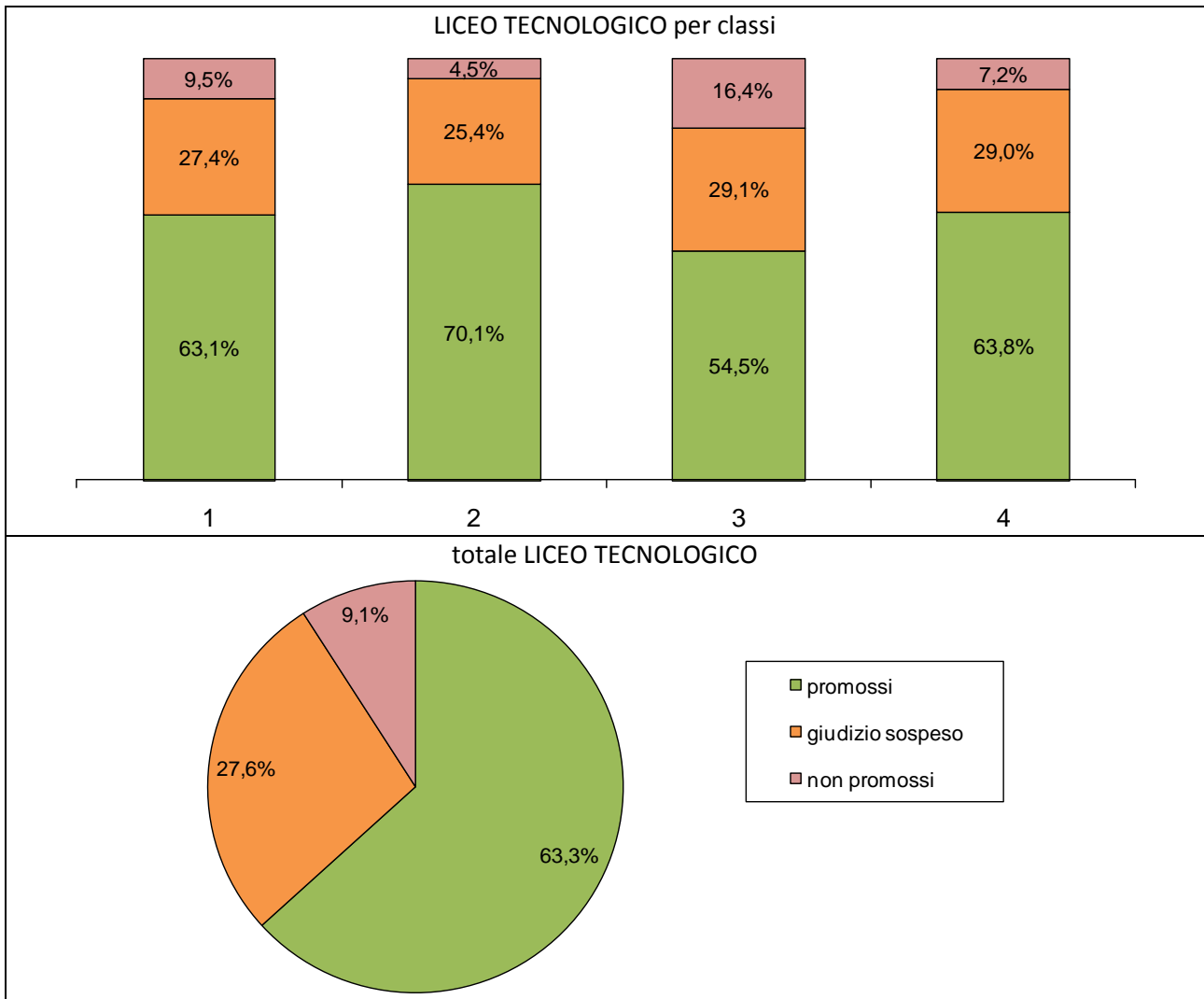


## LICEO TECNOLOGICO

classe	alumni	promossi	%	giudizio sospeso	%	non promossi	%
1 SA	29	15	51,7%	11	37,9%	3	10,3%
1 SB	26	21	80,8%	4	15,4%	1	3,8%
1 SC	29	17	58,6%	8	27,6%	4	13,8%
2 SA	23	13	56,5%	8	34,8%	2	8,7%
2 SB	21	16	76,2%	5	23,8%	0	0,0%
2 SC	23	18	78,3%	4	17,4%	1	4,3%
3 SA	22	12	54,5%	9	40,9%	1	4,5%
3 SB	18	11	61,1%	3	16,7%	4	22,2%
3 IT	15	7	46,7%	4	26,7%	4	26,7%
4 SA	28	20	71,4%	5	17,9%	3	10,7%
4 SB	15	10	66,7%	5	33,3%	0	0,0%
4 IS	26	14	53,8%	10	38,5%	2	7,7%

## riepilogo generale

classe	alumni	promossi	%	giudizio sospeso	%	non promossi	%
1	84	53	63,1%	23	27,4%	8	9,5%
2	67	47	70,1%	17	25,4%	3	4,5%
3	55	30	54,5%	16	29,1%	9	16,4%
4	69	44	63,8%	20	29,0%	5	7,2%
<b>1-2-3-4</b>	<b>275</b>	<b>174</b>	<b>63,3%</b>	<b>76</b>	<b>27,6%</b>	<b>25</b>	<b>9,1%</b>



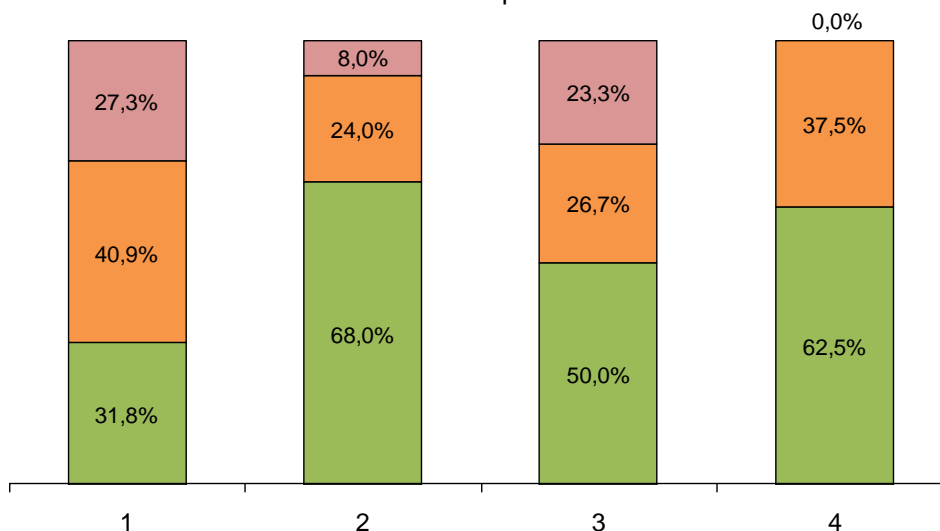
RAGIONIERI

classe	alunni	promossi	%	giudizio sospeso	%	non promossi	%
<b>1 AR</b>	<b>22</b>	<b>7</b>	<b>31,8%</b>	<b>9</b>	<b>40,9%</b>	<b>6</b>	<b>27,3%</b>
<b>2 AR</b>	<b>25</b>	<b>17</b>	<b>68,0%</b>	<b>6</b>	<b>24,0%</b>	<b>2</b>	<b>8,0%</b>
<b>3 AR</b>	<b>30</b>	<b>15</b>	<b>50,0%</b>	<b>8</b>	<b>26,7%</b>	<b>7</b>	<b>23,3%</b>
<b>4 AR</b>	<b>16</b>	<b>10</b>	<b>62,5%</b>	<b>6</b>	<b>37,5%</b>	<b>0</b>	<b>0,0%</b>

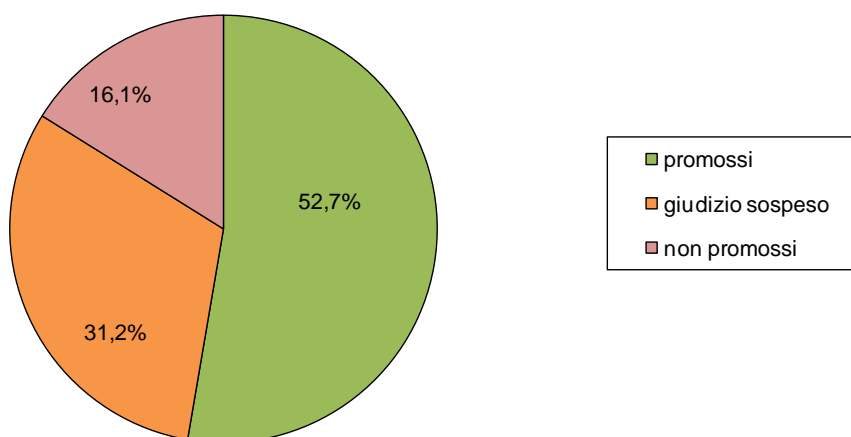
riepilogo generale

classe	alunni	promossi	%	giudizio sospeso	%	non promossi	%
<b>1-2-3-4</b>	<b>93</b>	<b>49</b>	<b>52,7%</b>	<b>29</b>	<b>31,2%</b>	<b>15</b>	<b>16,1%</b>

RAGIONIERI per classi



totale RAGIONIERI



TURISTICO

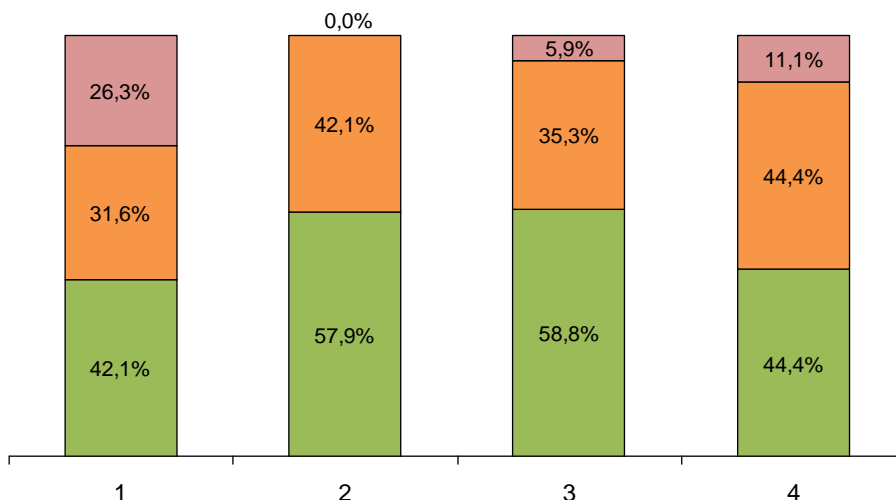
classe	alunni	promossi	%	giudizio sospeso	%	non promossi	%
<b>1 AT</b>	<b>19</b>	<b>11</b>	<b>57,9%</b>	<b>4</b>	<b>21,1%</b>	<b>4</b>	<b>21,1%</b>
<b>1 BT</b>	<b>19</b>	<b>5</b>	<b>26,3%</b>	<b>8</b>	<b>42,1%</b>	<b>6</b>	<b>31,6%</b>
<b>2 AT</b>	<b>19</b>	<b>11</b>	<b>57,9%</b>	<b>8</b>	<b>42,1%</b>	<b>0</b>	<b>0,0%</b>
<b>3 AT</b>	<b>17</b>	<b>10</b>	<b>58,8%</b>	<b>6</b>	<b>35,3%</b>	<b>1</b>	<b>5,9%</b>
<b>4 AT</b>	<b>18</b>	<b>8</b>	<b>44,4%</b>	<b>8</b>	<b>44,4%</b>	<b>2</b>	<b>11,1%</b>

riepilogo generale

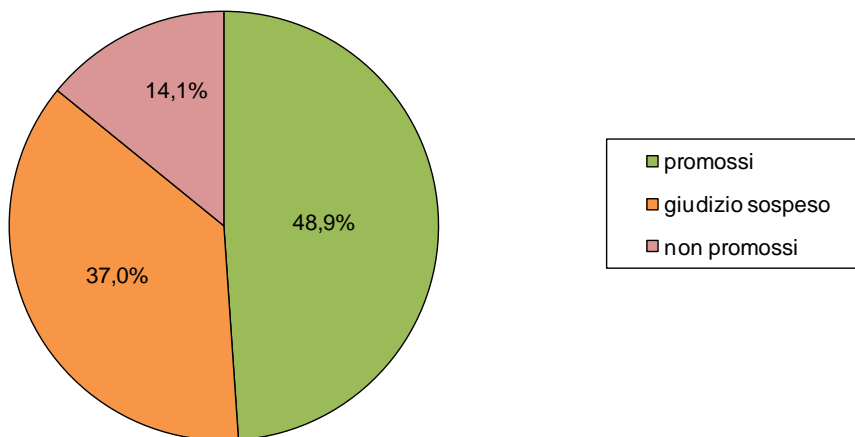
classe	alunni	promossi	%	giudizio sospeso	%	non promossi	%
<b>1</b>	<b>38</b>	<b>16</b>	<b>42,1%</b>	<b>12</b>	<b>31,6%</b>	<b>10</b>	<b>26,3%</b>
<b>2</b>	<b>19</b>	<b>11</b>	<b>57,9%</b>	<b>8</b>	<b>42,1%</b>	<b>0</b>	<b>0,0%</b>
<b>3</b>	<b>17</b>	<b>10</b>	<b>58,8%</b>	<b>6</b>	<b>35,3%</b>	<b>1</b>	<b>5,9%</b>
<b>4</b>	<b>18</b>	<b>8</b>	<b>44,4%</b>	<b>8</b>	<b>44,4%</b>	<b>2</b>	<b>11,1%</b>

<b>1-2-3-4</b>	<b>92</b>	<b>45</b>	<b>48,9%</b>	<b>34</b>	<b>37,0%</b>	<b>13</b>	<b>14,1%</b>
----------------	-----------	-----------	--------------	-----------	--------------	-----------	--------------

riepilogo per classi



totale TURISTICO



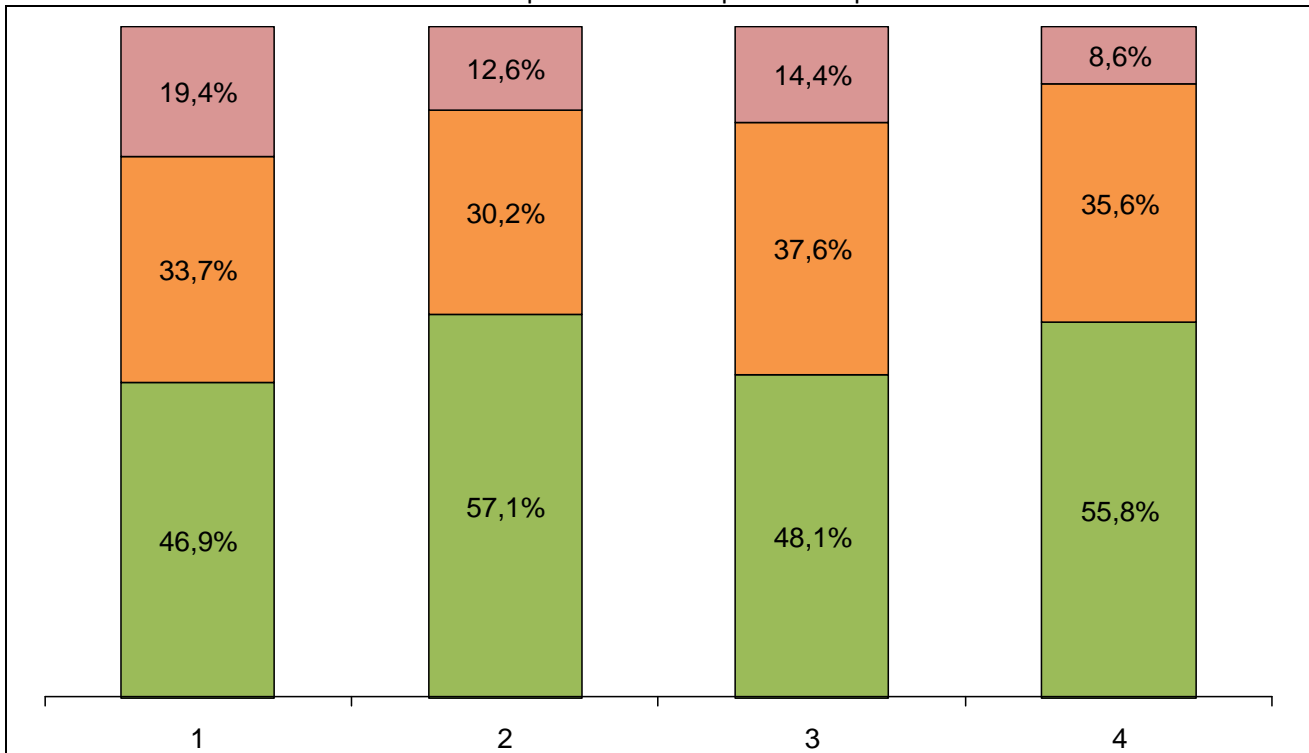
## Riepilogo totale classi dalla prima alla quarta (corsi diurni)

classe	alunni	promossi	%	giudizio sospeso	%	non promossi	%
1 EA	26	12	46,2%	7	26,9%	7	26,9%
1 EB	23	10	43,5%	11	47,8%	2	8,7%
1 MA	26	9	34,6%	11	42,3%	6	23,1%
1 MB	26	8	30,8%	11	42,3%	7	26,9%
1 SA	29	15	51,7%	11	37,9%	3	10,3%
1 SB	26	21	80,8%	4	15,4%	1	3,8%
1 SC	29	17	58,6%	8	27,6%	4	13,8%
1 AG	28	13	46,4%	8	28,6%	7	25,0%
1 AR	22	7	31,8%	9	40,9%	6	27,3%
1 AT	19	11	57,9%	4	21,1%	4	21,1%
1 BT	19	5	26,3%	8	42,1%	6	31,6%
2 A	25	10	40,0%	11	44,0%	4	16,0%
2 B	23	7	30,4%	9	39,1%	7	30,4%
2 SA	23	13	56,5%	8	34,8%	2	8,7%
2 SB	21	16	76,2%	5	23,8%	0	0,0%
2 SC	23	18	78,3%	4	17,4%	1	4,3%
2 AG	23	12	52,2%	4	17,4%	7	30,4%
2 AR	25	17	68,0%	6	24,0%	2	8,0%
2 AT	19	11	57,9%	8	42,1%	0	0,0%
3 EA	24	8	33,3%	12	50,0%	4	16,7%
3 MA	24	7	29,2%	13	54,2%	4	16,7%
3 SA	22	12	54,5%	9	40,9%	1	4,5%
3 SB	18	11	61,1%	3	16,7%	4	22,2%
3 IT	15	7	46,7%	4	26,7%	4	26,7%
3 AG	15	9	60,0%	5	33,3%	1	6,7%
3 BG	16	8	50,0%	8	50,0%	0	0,0%
3 AR	30	15	50,0%	8	26,7%	7	23,3%
3 AT	17	10	58,8%	6	35,3%	1	5,9%
4 EA	22	12	54,5%	8	36,4%	2	9,1%
4 MA	16	8	50,0%	7	43,8%	1	6,3%
4 SA	28	20	71,4%	5	17,9%	3	10,7%
4 SB	15	10	66,7%	5	33,3%	0	0,0%
4 IS	26	14	53,8%	10	38,5%	2	7,7%
4 AG	22	9	40,9%	9	40,9%	4	18,2%
4 AR	16	10	62,5%	6	37,5%	0	0,0%
4 AT	18	8	44,4%	8	44,4%	2	11,1%

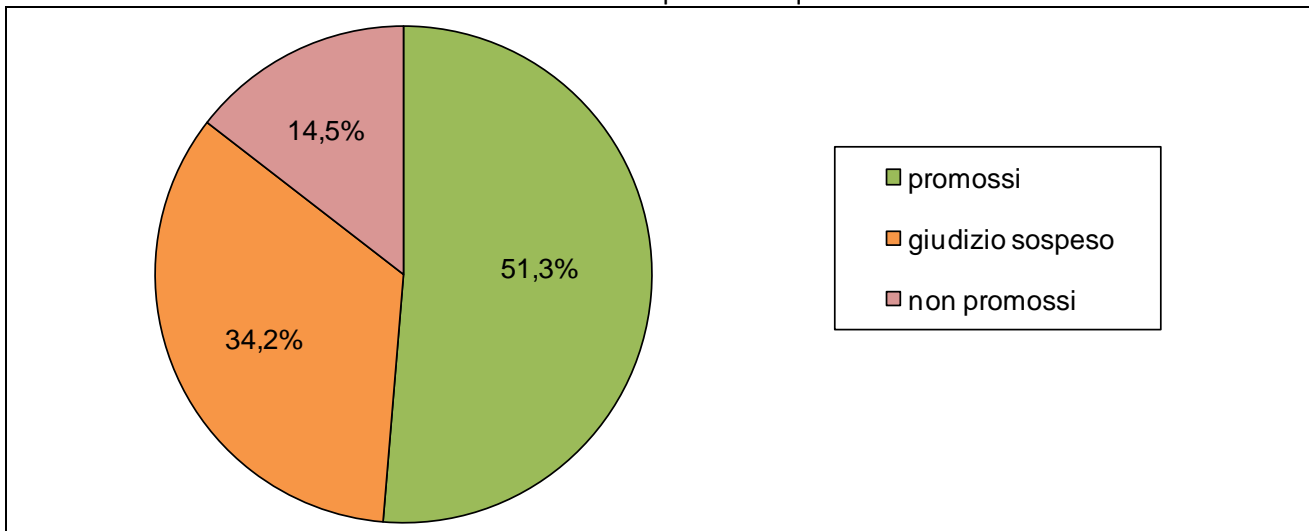
## TOTALE PER CLASSE

classe	alunni	promossi	%	giudizio sospeso	%	non promossi	%
1	273	128	46,9%	92	33,7%	53	19,4%
2	182	104	57,1%	55	30,2%	23	12,6%
3	181	87	48,1%	68	37,6%	26	14,4%
4	163	91	55,8%	58	35,6%	14	8,6%
tot.	799	410	<b>51,3%</b>	273	<b>34,2%</b>	116	<b>14,5%</b>

RIEPILOGO per classe dalla prima alla quarta



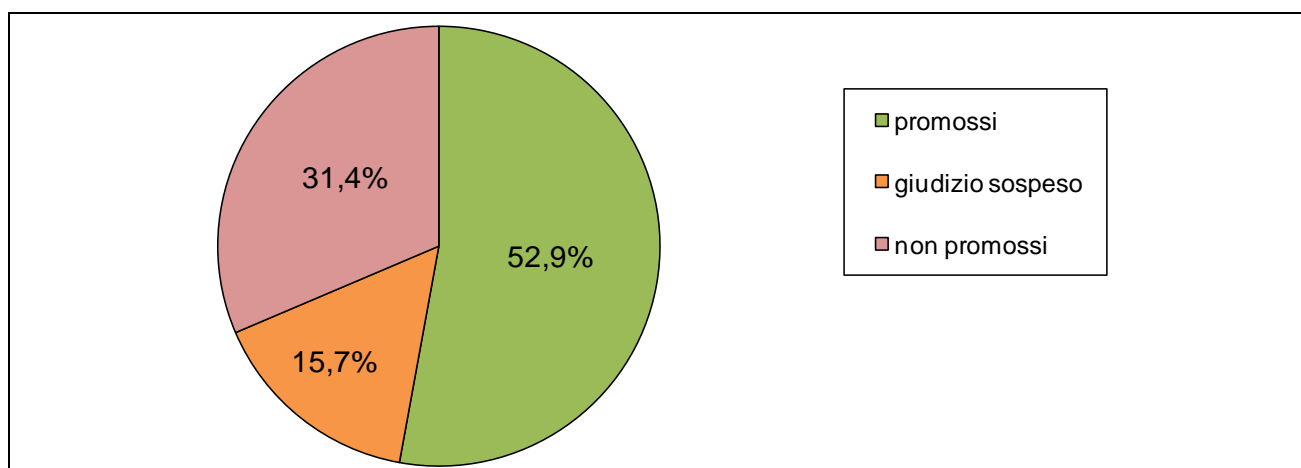
Totale classi dalla prima alla quarta



## ADULTI

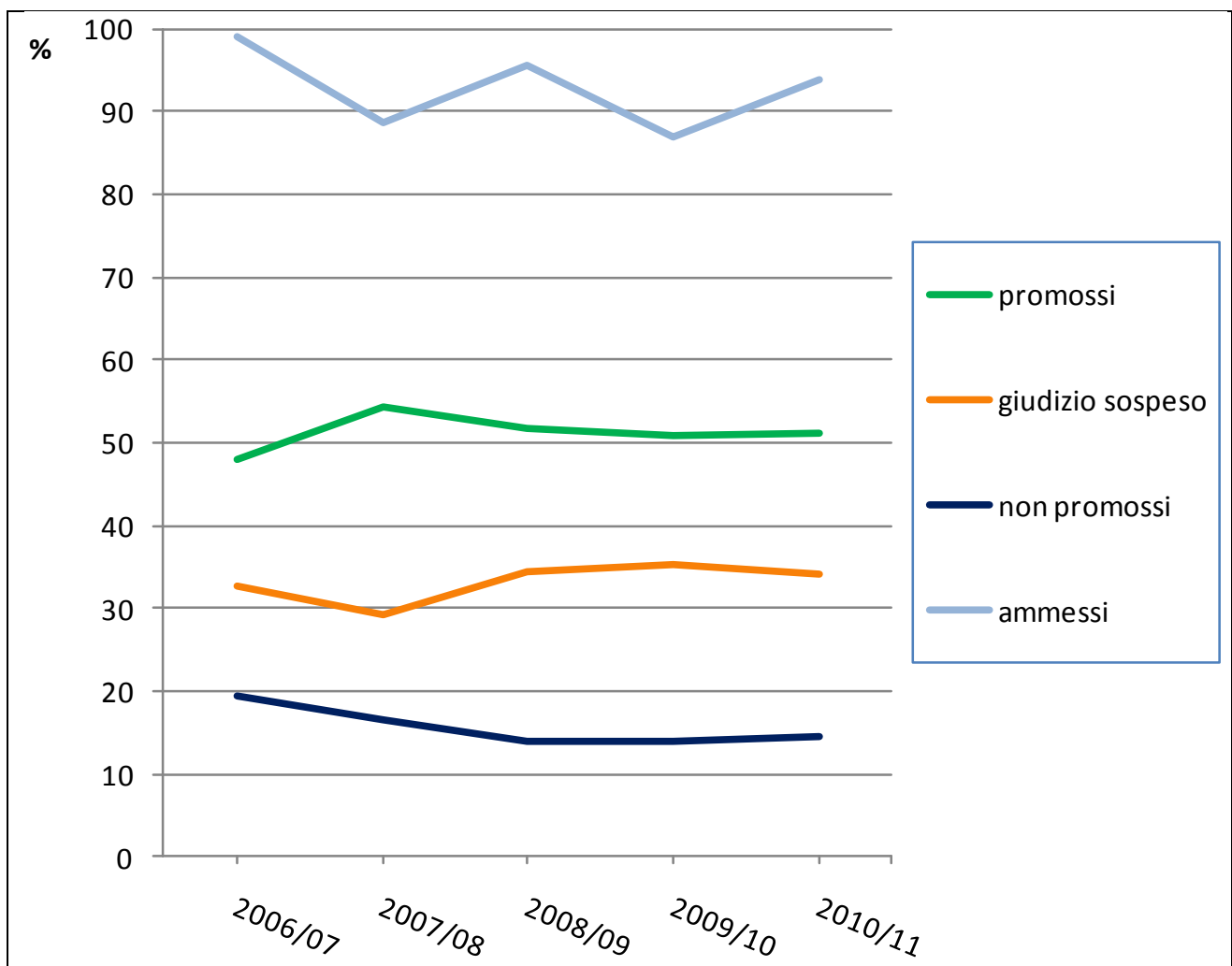
classe	alunni	promossi	%	giudizio sospeso	%	non promossi	%
3 GS	18	11	61,1%	0	0,0%	7	38,9%
4 GS	15	6	40,0%	6	40,0%	3	20,0%
4 RS	16	6	37,5%	4	25,0%	6	37,5%
1 ARK	11	9	81,8%	0	0,0%	2	18,2%
3 ARK	10	5	50,0%	1	10,0%	4	40,0%

totale 1-4	70	37	52,9%	11	15,7%	22	31,4%
---------------	----	----	-------	----	-------	----	-------



## CONFRONTO CON ANNI PRECEDENTI (corsi diurni)

	2006/07	2007/08	2008/09	2009/10	2010/11
PROMOSSI	47,9	54,3	51,8	50,9	51,3
GIUDIZIO SOSPESO	32,8	29,3	34,4	35,3	34,2
NON PROMOSSI	19,4	16,4	13,9	13,8	14,5
AMMESSI (quinte)	99,1	88,8	95,5	86,9	93,9



## INDICATORI PER LA QUALITÀ

<i>indicatore</i>	<i>2007/08</i>		<i>2008/09</i>		<i>2009/10</i>		<i>2010/11</i>	
	<i>obiettivo</i>	<i>risultato</i>	<i>obiettivo</i>	<i>obiettivo</i>	<i>obiettivo</i>	<i>risultato</i>	<i>obiettivo</i>	<i>risultato</i>
raggiungere il successo scolastico, agli scrutini di giugno, per gli allievi frequentanti le classi dalla prima alla quarta; almeno [%]	<b>40</b>	<b>54,3</b>	<b>45</b>	<b>51,8</b>	<b>45</b>	<b>50,9</b>	<b>45</b>	<b>51,3</b>
raggiungere il successo scolastico, agli scrutini finali, per gli allievi frequentanti le classi dalla prima alla quarta; almeno [%]	<b>72</b>	<b>82,6</b>	<b>75</b>	<b>83,0</b>	<b>80</b>	<b>83,9</b>	<b>80</b>	
conseguire il diploma per gli allievi frequentanti le classi quinte; almeno [%]	<b>90</b>	<b>80,4</b>	<b>90</b>	<b>95,5</b>	<b>80</b>	<b>85</b>	<b>80</b>	<b>89,7</b>
limitare gli insuccessi scolastici, per gli allievi frequentanti tutte le classi dalla prima alla quinta; non oltre il [%]	<b>20</b>	<b>17,7</b>	<b>19</b>	<b>15,0</b>	<b>18</b>	<b>16,1</b>	<b>18</b>	